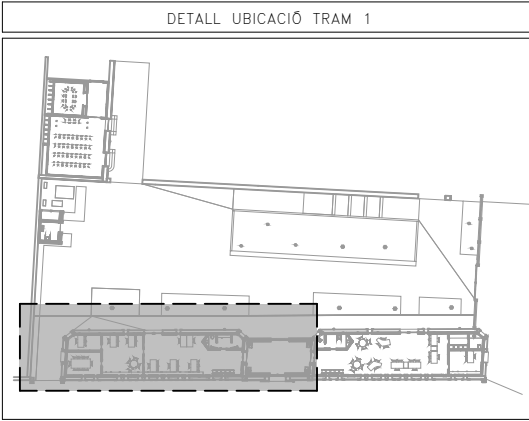
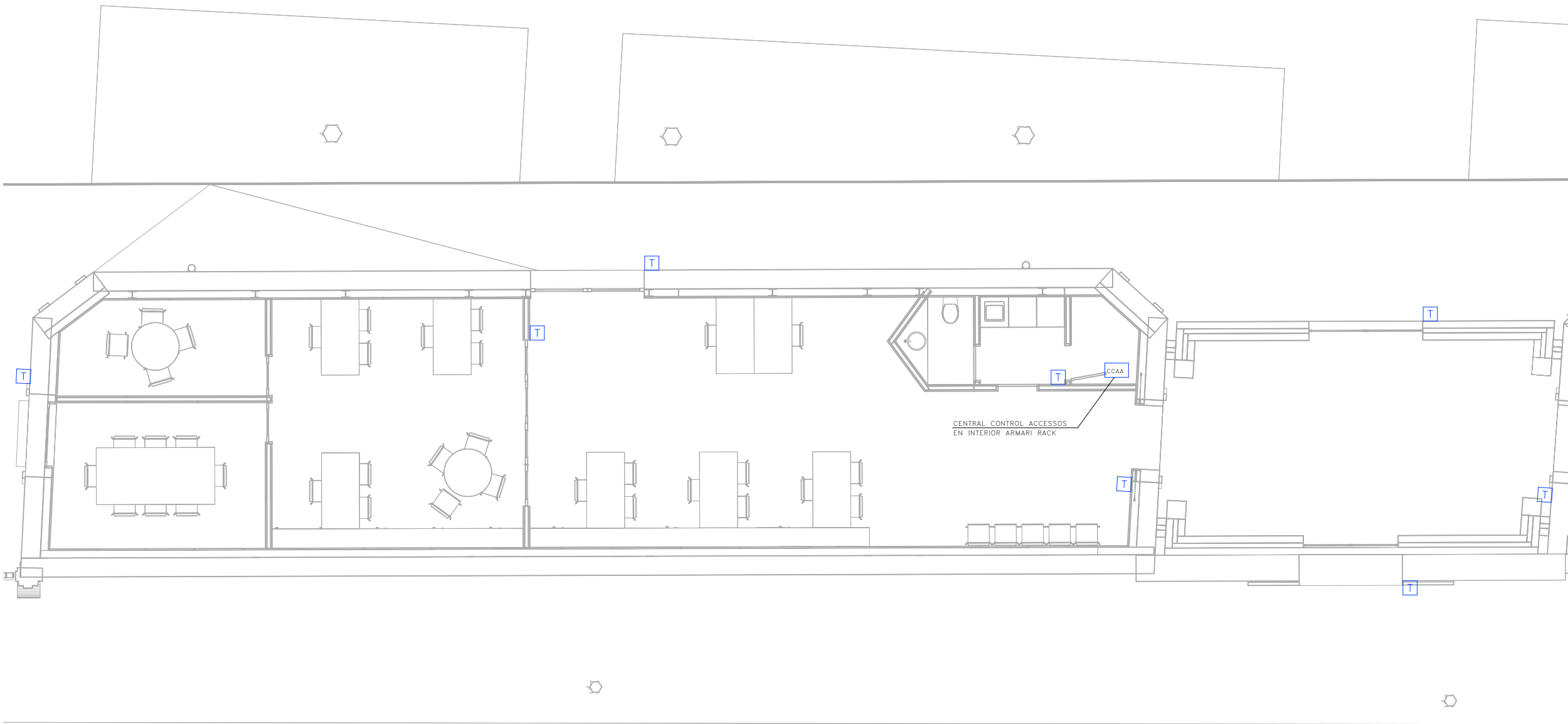


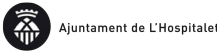
C:\Users\usuario12\Documents\90523221_CanTrinxet_PE_INS_R24_eduarq2024.rvt

LLEGENDA CONTROL ACCESSOS	
T	TARGETER CONTROL ACCESSOS MARCA SALTO MODEL B750W00IMB48
CCAA	CENTRAL CONTROL ACCESSOS MARCA SALTO MODEL CU42E0TEU+WROM0M48



47926956Q
LAURA-MARIA
SOLSONA (R: U44924322)
U44924322)

Digitally signed by
47926956Q LAURA-MARIA
SOLSONA (R: U44924322)
Date: 2025.04.11 16:29:12
+02'00'



PROMOTOR
AMB. SAEP II

REDACTOR
GFA2 + self-office, UTE

AUTOR

Expedient
905232/21

Proyecto ejecutivo

CONSOLIDACIÓ I ADEQUACIÓ DE DIVERSES
NAUS A CAN TRINXET, A L'HOSPITALET DE
LLOBREGAT
L'Hospitalet de Llobregat

INSTAL·LACIÓ CONTROL ACCESSOS PLANTA
BAIXA TRAM 1

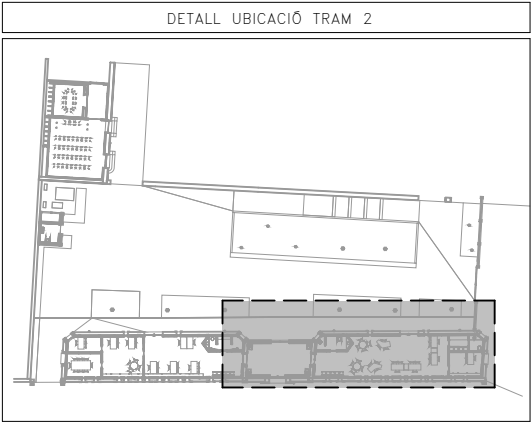
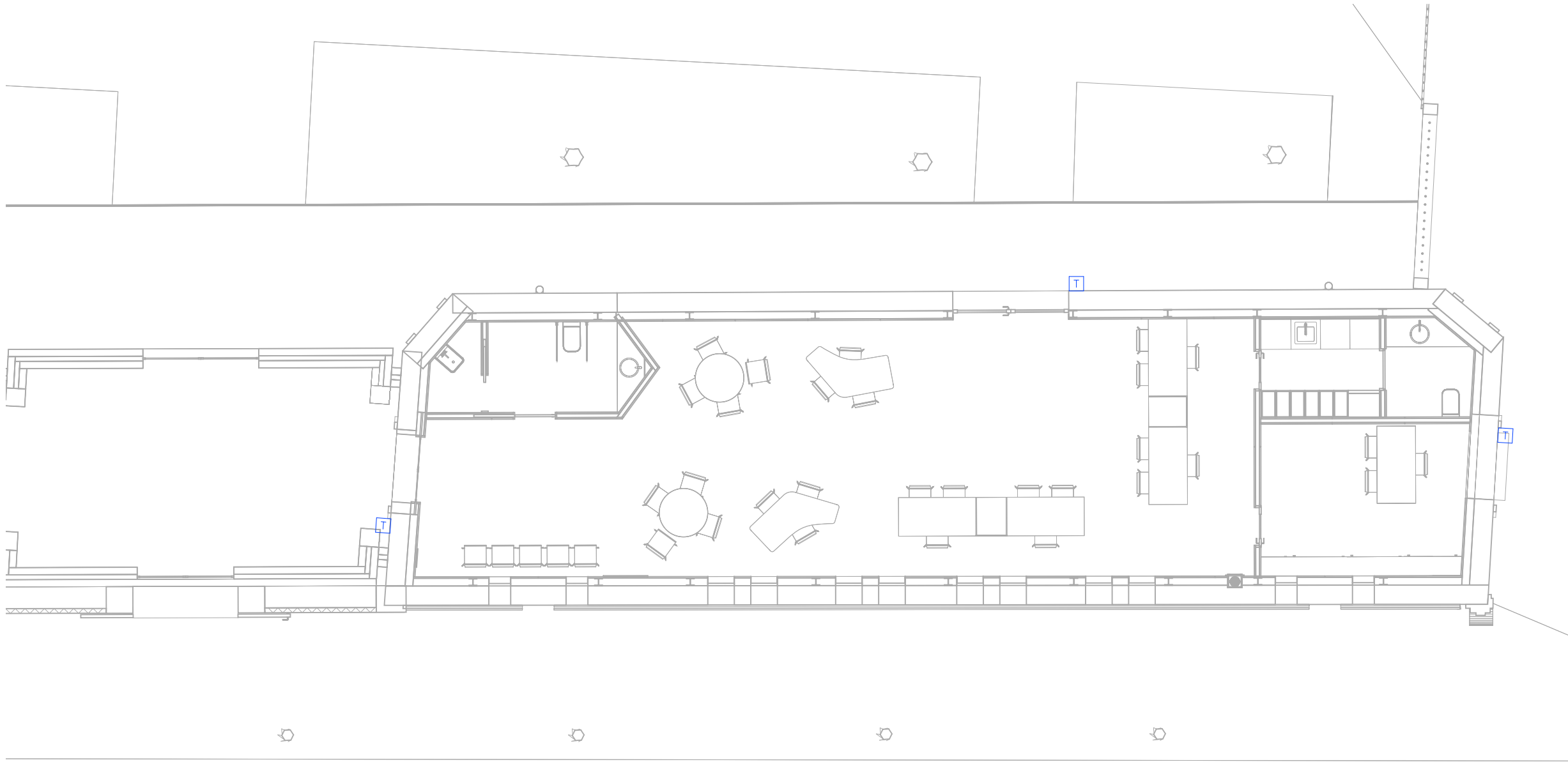


ICA.01

FEBRER 2025

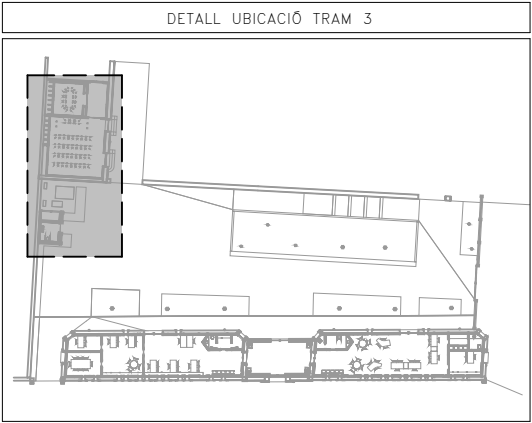
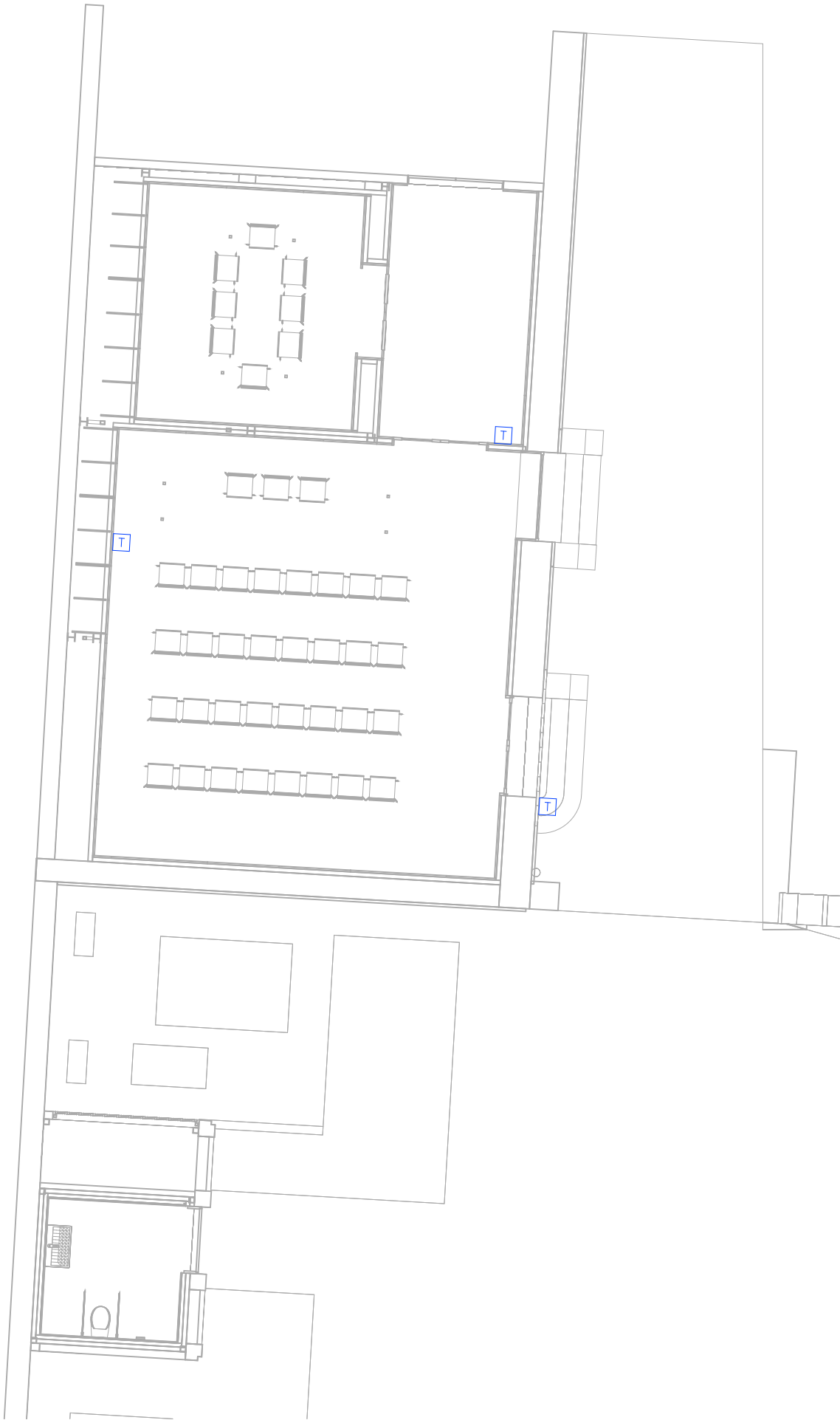
C:\Users\usuario12\Documents\90523221_CanTrinxet_PE_INS_R24_eduarq2024.rvt

LLEGENDA CONTROL ACCESSOS	
T	TARGETER CONTROL ACCESSOS MARCA SALTO MODEL B75QW00IMB48
CCAA	CENTRAL CONTROL ACCESSOS MARCA SALTO MODEL CU42E0TEU+WROM0M48







C:\Users\usuario12\Documents\90523221_CanTrinxet_PE_INS_R24_eduarq2024.rvt

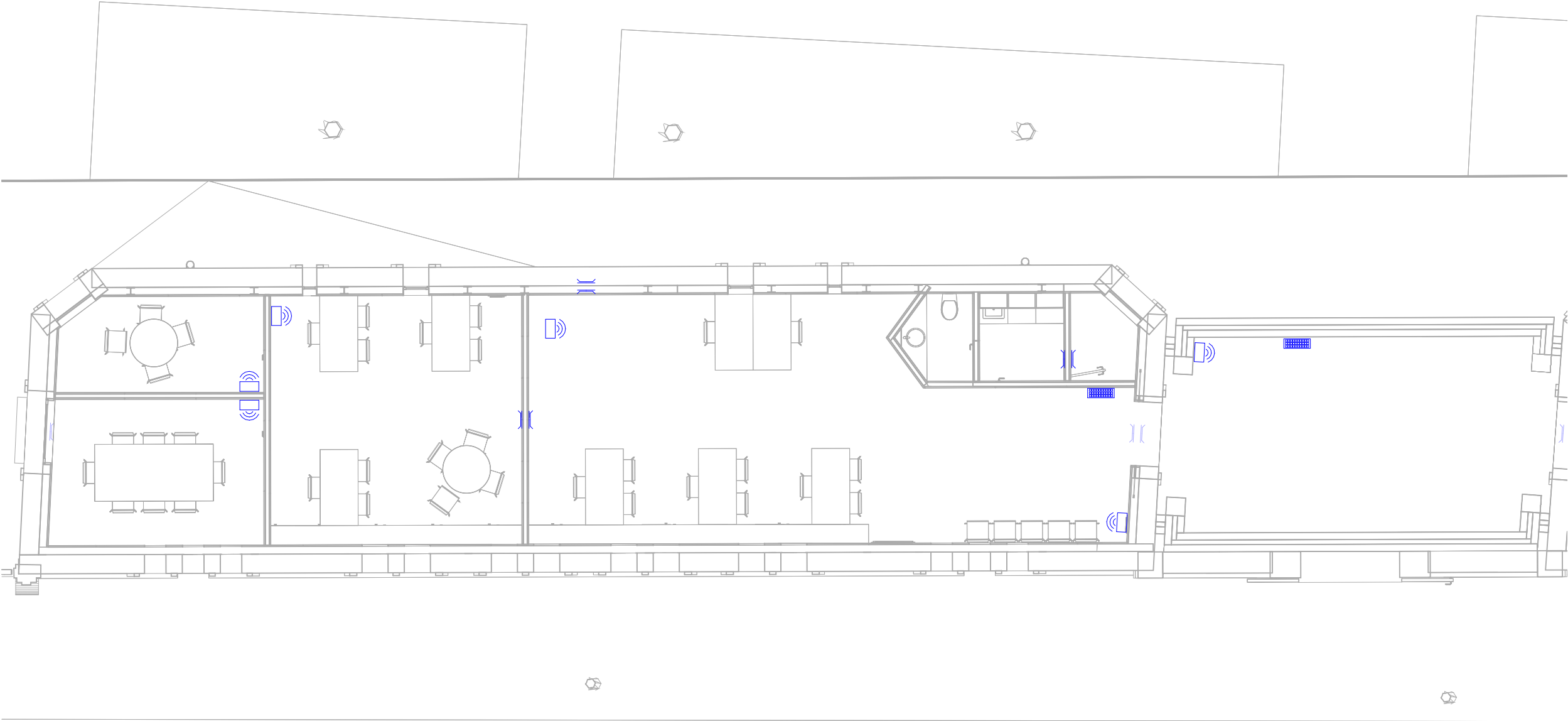
LLEGENDA CONTROL ACCESSOS	
<div>T</div>	TARGETER CONTROL ACCESSOS MARCA SALTO MODEL B75QW00IMB48
<div>CCAA</div>	CENTRAL CONTROL ACCESSOS MARCA SALTO MODEL CU42E0TEU+WROMQM48



C:\Users\usuario12\Documents\90523221_CanTrinxet_PE_INS_R24_eduarq2024.rvt

CARACTERÍSTIQUES DE LA INSTAL·LACIÓ DE CABLEJAT ESTRUCTURAT	
NOTA 1	ES REALITZARÀ LA CERTIFICACIÓ DE TOTS ELS ENLLAÇOS INSTAL·LATS D'ACORD AMB LA NORMATIVA EIA/TIA O ISO/IEC, TANT EN COURE COM EN FIBRA ÒPTICA, EN FORMAT ENLLAÇ PERMANENT O CANAL
NOTA 2	EL FABRICANT DEL MATERIAL INSTAL·LAT GARANTIRÀ I EMETRÀ UN CERTIFICAT DE LA INSTAL·LACIÓ D'ALMENYS 25 ANYS
NOTA 3	TOTS ELS PUNTS DE VEU I DADES NO PODRAN SUPERAR ELS 100m DES DE EL RACK COMUNICACIONS

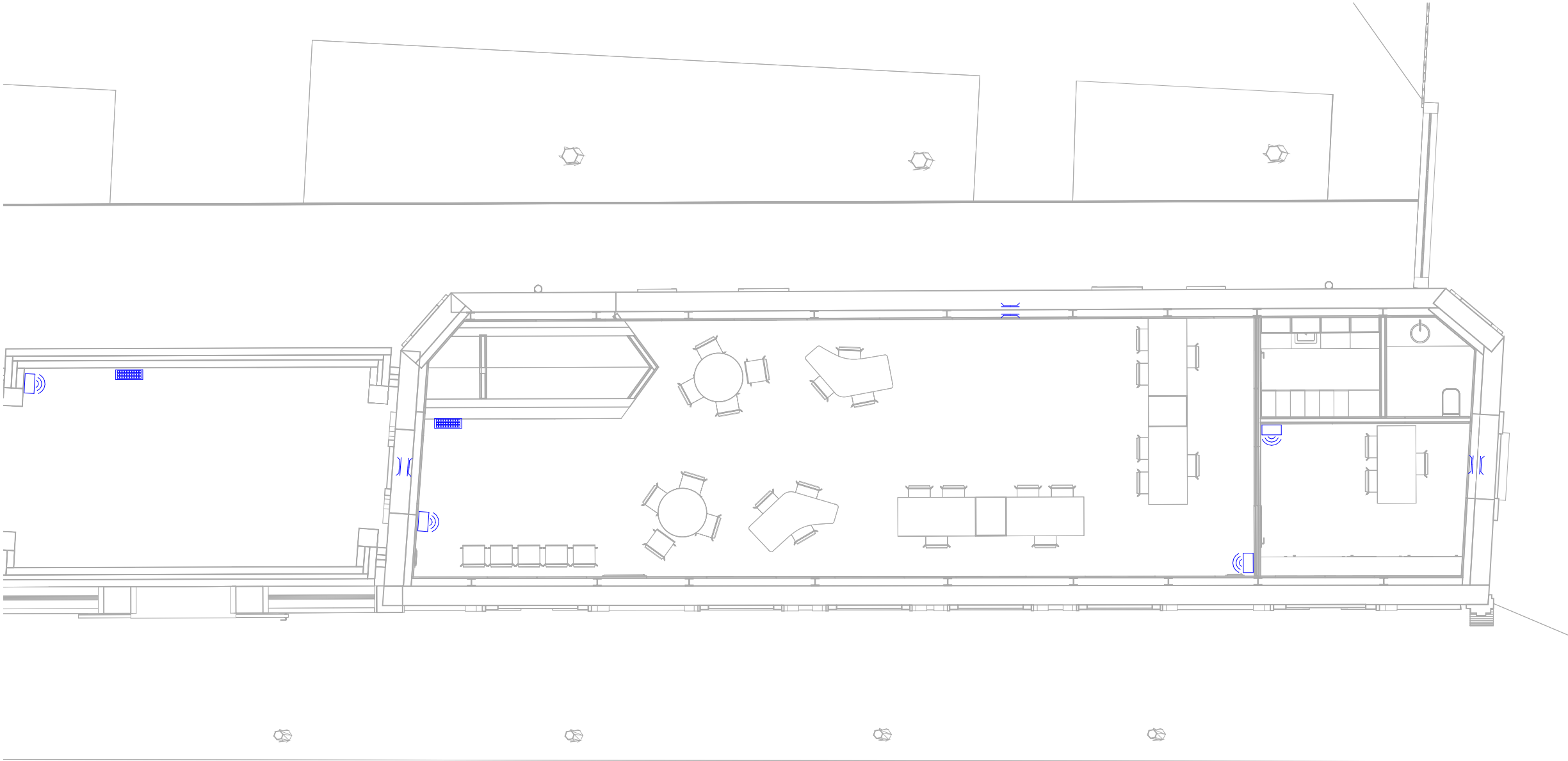
LLEGENDA PROTECCIÓ I SEGURETAT	
	CENTRAL INTRUSIÓ GRAU 2 DE 12 ZONES A 100 ZONES AMB EXPANSORS MARCA I MODEL SEGONS ESQUEMA INTRUSIÓ
	TECLAT ALFANUMÈRIC GRAU 3 MARCA I MODEL SEGONS ESQUEMA INTRUSIÓ
	DETECTOR VOLUMÈTRIC GRAU 3 MARCA I MODEL SEGONS ESQUEMA INTRUSIÓ
	CONTACTOR MAGNÈTIC PORTES/FINESTRES GRAU 2 MARCA I MODEL SEGONS ESQUEMA INTRUSIÓ



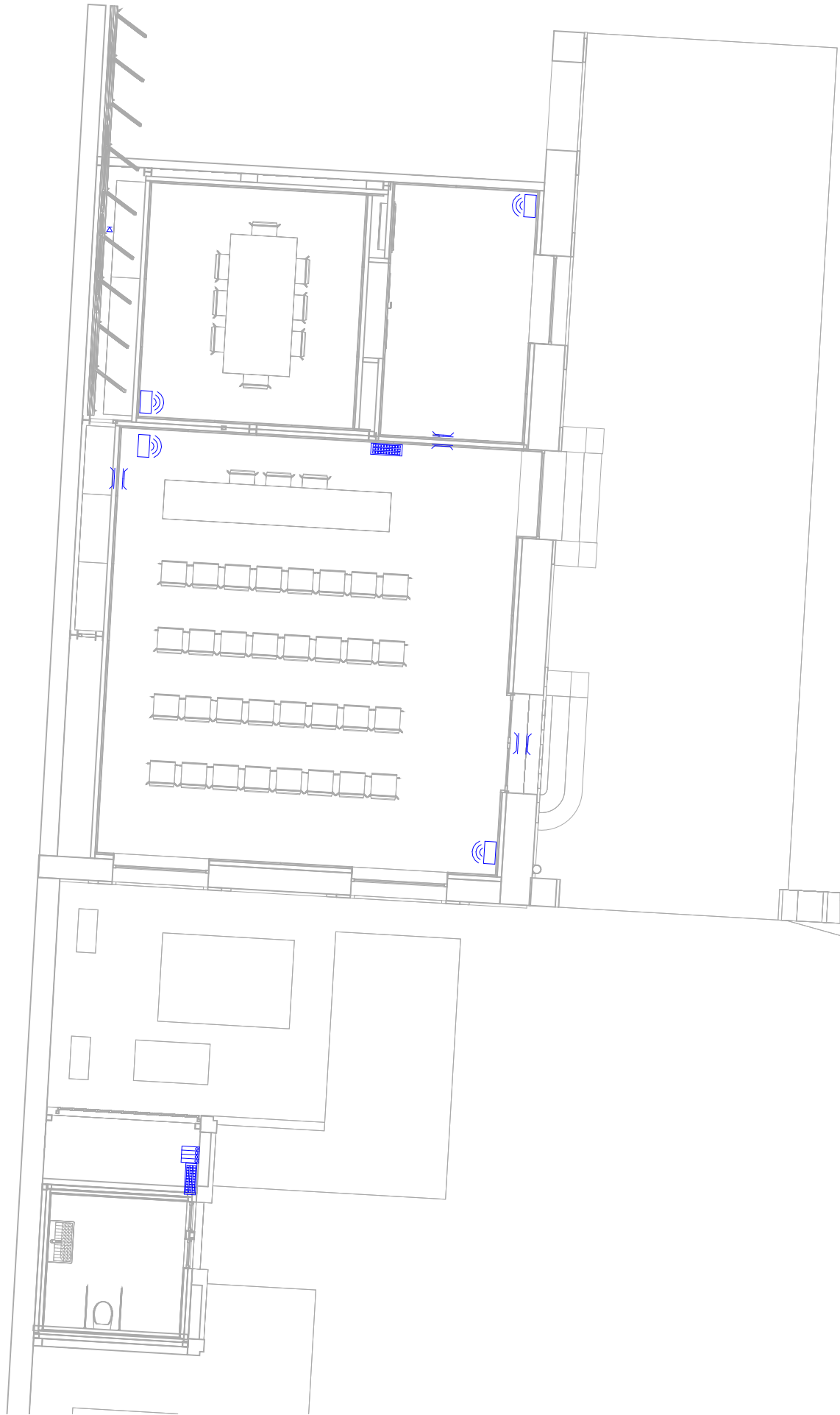
C:\Users\usuario12\Documents\90523221_CanTrinxet_PE_INS_R24_eduarq2024.rvt

CARACTERÍSTIQUES DE LA INSTAL·LACIÓ DE CABLEJAT ESTRUCTURAT	
NOTA 1	ES REALITZARÀ LA CERTIFICACIÓ DE TOTS ELS ENLLAÇOS INSTAL·LATS D'ACORD AMB LA NORMATIVA EIA/TIA O ISO/IEC, TANT EN COURE COM EN FIBRA ÒPTICA, EN FORMAT ENLLAÇ PERMANENT O CANAL
NOTA 2	EL FABRICANT DEL MATERIAL INSTAL·LAT GARANTIRÀ I EMETRÀ UN CERTIFICAT DE LA INSTAL·LACIÓ D'ALMENYS 25 ANYS
NOTA 3	TOTS ELS PUNTS DE VEU I DADES NO PODRAN SUPERAR ELS 100m DES DE EL RACK COMUNICACIONS

LLEGENDA PROTECCIÓ I SEGURETAT	
	CENTRAL INTRUSIÓ GRAU 2 DE 12 ZONES A 100 ZONES AMB EXPANSORS MARCA I MODEL SEGONS ESQUEMA INTRUSIÓ
	TECLAT ALFANUMÈRIC GRAU 3 MARCA I MODEL SEGONS ESQUEMA INTRUSIÓ
	DETECTOR VOLUMÈTRIC GRAU 3 MARCA I MODEL SEGONS ESQUEMA INTRUSIÓ
	CONTACTOR MAGNÈTIC PORTES/FINESTRES GRAU 2 MARCA I MODEL SEGONS ESQUEMA INTRUSIÓ



C:\Users\usuario12\Documents\90523221_CanTrinxet_PE_INS_R24_eduarq2024.rvt



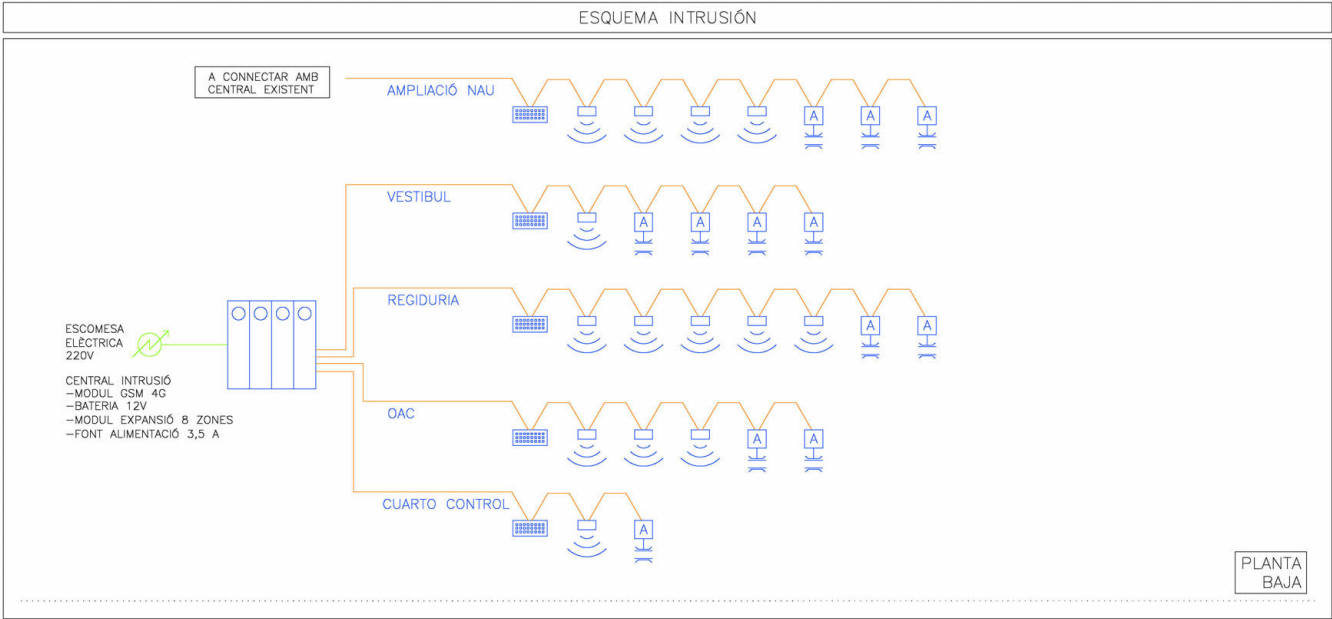
CARACTERÍSTIQUES DE LA INSTAL·LACIÓ DE CABLEJAT ESTRUCTURAT	
NOTA 1	ES REALITZARÀ LA CERTIFICACIÓ DE TOTS ELS ENLLAÇOS INSTAL·LATS D'ACORD AMB LA NORMATIVA EIA/TIA O ISO/IEC, TANT EN COURE COM EN FIBRA ÒPTICA, EN FORMAT ENLLAÇ PERMANENT O CANAL
NOTA 2	EL FABRICANT DEL MATERIAL INSTAL·LAT GARANTIRÀ I EMETRÀ UN CERTIFICAT DE LA INSTAL·LACIÓ D'ALMENYS 25 ANYS
NOTA 3	TOTS ELS PUNTS DE VEU I DADES NO PODRAN SUPERAR ELS 100m DES DE EL RACK COMUNICACIONS







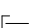











LLEGENDA PROTECCIÓ I SEGURETAT	
	CENTRAL INTRUSIÓ GRAU 2 DE 12 ZONES A 100 ZONES AMB EXPANSORS MARCA I MODEL SEGONS ESQUEMA INTRUSIÓ
	TECLAT ALFANUMÈRIC GRAU 3 MARCA I MODEL SEGONS ESQUEMA INTRUSIÓ
	DETECTOR VOLUMÈTRIC GRAU 3 MARCA I MODEL SEGONS ESQUEMA INTRUSIÓ
	CONTACTOR MAGNÈTIC PORTES/FINESTRES GRAU 2 MARCA I MODEL SEGONS ESQUEMA INTRUSIÓ

C:\Users\usuario12\Documents\90523221_CanTrinxet_PE_INS_R24_eduarq2024.rvt

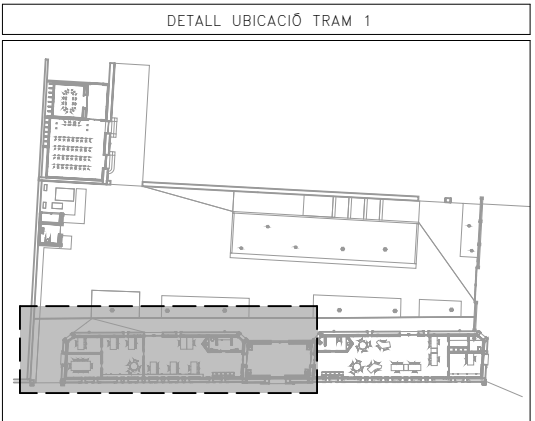
LLEGENDA INTRUSIÓ I SEURETAT	
	CENTRAL INTRUSIÓ GRAU 2 AMB PANELL LIGHTSYS+, CAIXA DE POLICARBONAT I FONT D'ALIMENTACIÓ MARCA RISCO REF. KIT-BOX-G2-LIGHTSYS+
	TECLAT ALFANUMÈRIC MARCA RISCO REF. RP432KP0000A
	DETECTOR DT G3 TECNOLOGIA ACT ANTIEMMASCARAMENT MARCA RISCO REF. RK515DTBGL0A
	CONTACTOR MAGNÈTIC PORTES/FINESTRES GRAU 2 MARCA RISCO REF. GS194-G2

CARACTERÍSTIQUES DE LA INSTAL·LACIÓ DE CABLEJAT ESTRUCTURAT	
NOTA 1	ES REALITZARÀ LA CERTIFICACIÓ DE TOTS ELS ENLLAÇOS INSTAL·LATS D'ACORD AMB LA NORMATIVA EIA/TIA O ISO/IEC, TANT EN COURE COM EN FIBRA ÒPTICA, EN FORMAT ENLLAÇ PERMANENT O CANAL
NOTA 2	EL FABRICANT DEL MATERIAL INSTAL·LAT GARANTIRÀ I EMETRÀ UN CERTIFICAT DE LA INSTAL·LACIÓ D'ALMENYS 25 ANYS
NOTA 3	TOTS ELS PUNTS DE VEU I DADES NO PODRAN SUPERAR ELS 100m DES DE EL RACK COMUNICACIONS



	CANONADA DE SANEJAMENT SUSPESA O ENCASTADA
	CANONADA DE SANEJAMENT SUSPESA SOTA FORJAT
	CANONADA DE SANEJAMENT SOTERRADA
	CANONADA DE SANEJAMENT SUSPESA O ENCASTADA AIGÜES RESIDUALS
	CANONADA DE SANEJAMENT SUSPESA O ENCASTADA AIGÜES PLUVIALS
	CANONADA DE SANEJAMENT AÏLLADA ACÒSTICAMENT (VEURE SISTEMA EN NOTES)
	TAP DE REGISTRE
	DIÀMETRE SEGONS CANONADA DE CONNEXIÓ
	BAIXANT D'AIGÜES RESIDUALS
	BAIXANT D'AIGÜES PLUVIALS
	BUNERES
	LÍNIA DE PENDENTS DEL TERRA
	BUNERA LINIAL. DIÀMETRE SEGONS PLÀNOL.
	MARCA ACO-DRAIN MODEL SELF
	100/200 SEGONS INDICAT EN PLÀNOLS
	UNITAT INTERIOR CLIMATITZACIÓ TIPUS SPLIT
	CARACTERÍSTIQUES SEGONS TAULA ADJUNTA
	UNITAT EXTERIOR CLIMATITZACIÓ
	CARACTERÍSTIQUES SEGONS TAULA ADJUNTA
	UNITAT TRACTAMENT D'AIRE
	CARACTERÍSTIQUES SEGONS TAULA ADJUNTA
	RECUPERADOR DE CALOR
	CARACTERÍSTIQUES SEGONS TAULA ADJUNTA
	BANCADA SOPORTACIÓ MAQUINÀRIA CLIMATITZACIÓ
	DIMENSIONS 500x500x60mm

APARELLS SANITARIS (ÚS PÚBLIC)			
	SÍMBOL	DIÀMETRE	
LAYABO	LV	#40	2 UD
INODOR	I	#110	5 UD
AIGÜERA	A	#40	3 UD
ABOCADOR	AB	#90	8 UD
BUNERA	BU	S/PLÀNOL	---
AIRE CONDICIONAT	AA	#25	---



C:\Users\usuario12\Documents\90523221_CanTrinxet_PE_INS_R24_eduarq2024.rvt

NOTES SANEJAMENT			
NOTA 1	LA MÍNIMA PENDENT PER EL SANEJAMENT PENJAT SERÀ DEL 1,0%. LA MÍNIMA PENDENT PER EL SANEJAMENT SOTERRAT SERÀ DEL 2,0%	NOTA 10	EXECUCIÓ DE XARXA HORIZONTAL SOTERRADA: *LA UNIÓ DEL BAIXANT A LA BUNERA ES REALITZARÀ MITJANÇANT UN MANEGUET LLISCANT ENSORRAT PRÈVIAMENT I REBUT A LA BUNERA. AQUEST SORRAT PERMETRÀ SER REBUT AMB MORTER DE CIMENT EN LA BUNERA, GARANTINT D'AQUESTA FORMA UNA UNIÓ ESTANCA. *PER LA UNIÓ DELS DIFERENTS TRAMS DE CANONADA DINS DE LES RASES, PER CANONADES DE PVC, NO S'ADMETRAN LES UNIONS FABRICADES MITJANÇANT SOLDADURA O COLA DE DIVERSOS ELEMENTS, LES UNIONS ENTRE CANONADES SERAN D'ENDOLL O CORDÓ AMB JUNTA DE GOMA, O ENGANXAT MITJANÇANT ADHESIUS. *QUAN EXISTEIXI LA POSSIBILITAT DE INVASIÓ A LA XARXA PER ARRELS DE LES PLANTACIONS PROPERES, ES PENDRAN LES MESURES ADEQUADES PER IMPEDIR-LO DISPOSSAR DE MALLS DE GEOTEXTIL.
NOTA 2	TOTES LES CANONADES DE SANEJAMENT SOTERRAT ES REALITZARAN AMB PVC ENCOLAT SN4.		
NOTA 3	TOTES LES CANONADES DE BAIXANTS, COLLECTORS I PETIT SANEJAMENT FINS A Ø200 ES REALITZARAN AMB POLIPROPILE AMB JUNTA ELÀSTICA INSONORIZANT MARCA REHAU MODEL RAUPIANO PLUS.		
NOTA 4	TOTES LES CANONADES DE BAIXANTS I COLLECTORS A PARTIR DE Ø200 ES REALITZARAN AMB POLIPROPILE AMB JUNTA ELÀSTICA MARCA REHAU MODEL AWADUKT PP.		
NOTA 5	TOTES LES CANONADES DE SANEJAMENT D'AIGÜES PLUVIALS I RESIDUALS ON S'INDICA QUE S'AILLARAN ES REALITZARAN AMB LLÀMINES GEOPLOW.	NOTA 11	EXECUCIÓ DELS ELEMENTS DE CONNEXIÓ DE LES XARXES SOTERRADES-BUNERES: *SI SÓN FABRICADES "IN SITU" PODRÀ SER CONSTRUÏDA AMB FÀBRICA DE MAÓ MASSIS DE MIG PEU D'ESPESSOR, ESQUERDEJADA I BRUNYIDA INTERIORMENT, ES RECOLZARÀ SOBRE UNA SOLERA DE FORMIGÓ H=100 DE 10cm D'ESPESSOR. L'ESPESSOR DE LES REALITZADES AMB FORMIGÓ SERÀ DE 10cm. EL TAP SERÀ HERMÉTIC AMB JUNTA DE GOMA PER EVITAR EL PAS D'OLORS I GASOS. *A LAS BUNERES SIFÒNIQUES, EL CONDUCTE DE SORTIDA DE L'AIGÜA ANIRÀ PROVISIT D'UN COLZE DE 90°, AMB UN ESPESSOR DE LA LLÀMINA D'AIGÜA 45cm.
NOTA 6	EXECUCIÓ DE BAIXANTS AMB POLIPROPILE: LA DISTÀNCIA ENTRE ABRAÇADORES HA DE SER 15 VEGADES EL DIÀMETRE, I ES PODRÀ PRENDRE COM A REFERÈNCIA LA TAULA SEGÜENT, PER CANONADES DE 3m: DIÀMETRE CANONADA EN mm 40 50 63 75 110 125 160 DISTÀNCIA EN m 0,4 0,8 1,0 1,1 1,5 1,5 1,5		
NOTA 7	EXECUCIÓ DE XARXES DE VENTILACIÓ: LES VENTILACIONS PRIMÀRIES ANIRAN PROVEÏDES DEL CORRESPONENT ACCESSORI ESTÀNDARD QUE GARANTEIXI L'ESTANQUEÏTAT PERMANENT DEL REMAT ENTRE IMPERMEABILITZANT I CANONADA.	NOTA 12	EXECUCIÓ DELS ELEMENTS DE CONNEXIÓ DE LES XARXES SOTERRADES-POUS: *SI SÓN FABRICADES "IN SITU", ES CONSTRUIRAN AMB FÀBRICA DE MAÓ MASSIS DE 1 PEU D'ESPESSOR, QUE ANIRÀ ESQUERDEJADA I BRUNYIDA INTERIORMENT, ES RECOLZARÀ SOBRE UNA SOLERA DE FORMIGÓ H=100 DE 10cm D'ESPESSOR I ES COBRIRÀ AMB UN TAP HERMÉTIC DE FERRO COLAT. ELS PREFABRICATS TINDRAN UNES PRESTACIONS SIMILARS.
NOTA 8	EXECUCIÓ DE XARXA HORIZONTAL PENJADA: *L'ENTRONCAMENT AMB EL BAIXANT ROMANDRÀ LLIURE DE CONNEXIONS DE DESGUÀS A UNA DISTÀNCIA IGUAL O MÉS GRAN QUE 1m A BANDA I BANDA. *ES SITUARÀ UN TAP DE REGISTRE EN CADA ENTRONCAMENT I EN TRAMS RECTES CADA 15 m, QUE S'INSTAL·LARAN EN LA MEITAT SUPERIOR DE LA CANONADA. *EN ELS CANVIS D'ADREÇA ES SITUARAN COLZES DE 45°, AMB REGISTRE ROSCAT.		
NOTA 9	EXECUCIÓ DE RASES PER CANONADES DE MATERIALS PLÀSTICS: *LES RASES SERAN DE PARETS VERTICALS, LA SEVA AMPLADA SERÀ EL DIÀMETRE DE LA CANONADA MÉS 500mm, I COM A MÍNIM DE 0,60m. *LES CANONADES ES RECOLZARAN EN TOTA LA SEVA LONGITUD SOBRE UN JAÇ DE MATERIAL GRANULAR (SORRA/GRAVA) O TERRA EXEMPTA DE PEDRES D'UN GRUIX MÍNIM DE 10 + DIÀMETRE EXTERIOR/10 cm.	NOTA 13	ES DISPOSSARÀ D'UNA CANONADA DE VENTILACIÓ ENTRE LA ESCOMESA DEL CLAVEGUERAM I EL SIFÓ GENERAL DE L'EDIFICI (Art.6c D.130/2003)

LLEGENDA SANEJAMENT I VENTILACIÓ

CANONADA DE SANEJAMENT SUSPESA O ENCASTADA

CANONADA DE SANEJAMENT SUSPESA SOTA FORJAT

CANONADA DE SANEJAMENT SOTERRADA

CANONADA DE SANEJAMENT SUSPESA O ENCASTADA
AIGÜES RESIDUALS

CANONADA DE SANEJAMENT SUSPESA O ENCASTADA
AIGÜES PLUVIALS

CANONADA DE SANEJAMENT AÏLLADA ACÒSTICAMENT
(VEURE SISTEMA EN NOTES)

TAP DE REGISTRE

DIÀMETRE SEGONS CANONADA DE CONNEXIÓ

BAIXANT D'AIGÜES RESIDUALS

BAIXANT D'AIGÜES PLUVIALS

BUNERES

LÍNIA DE PENDENTS DEL TERRA

BUNERA LINIAL, DIÀMETRE SEGONS PLÀNOL.

MARCA ACO-DRAIN MODEL SELF

100/200 SEGONS INDICAT EN PLÀNOLS

UNITAT INTERIOR CLIMATITZACIÓ TIPUS SPLIT

CARACTERÍSTIQUES SEGONS TAULA ADJUNTA

UNITAT EXTERIOR CLIMATITZACIÓ

CARACTERÍSTIQUES SEGONS TAULA ADJUNTA

UNITAT TRACTAMENT D'AIRE

CARACTERÍSTIQUES SEGONS TAULA ADJUNTA

RECUPERADOR DE CALOR

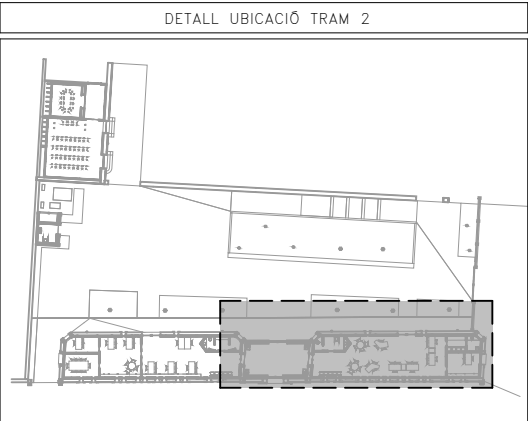
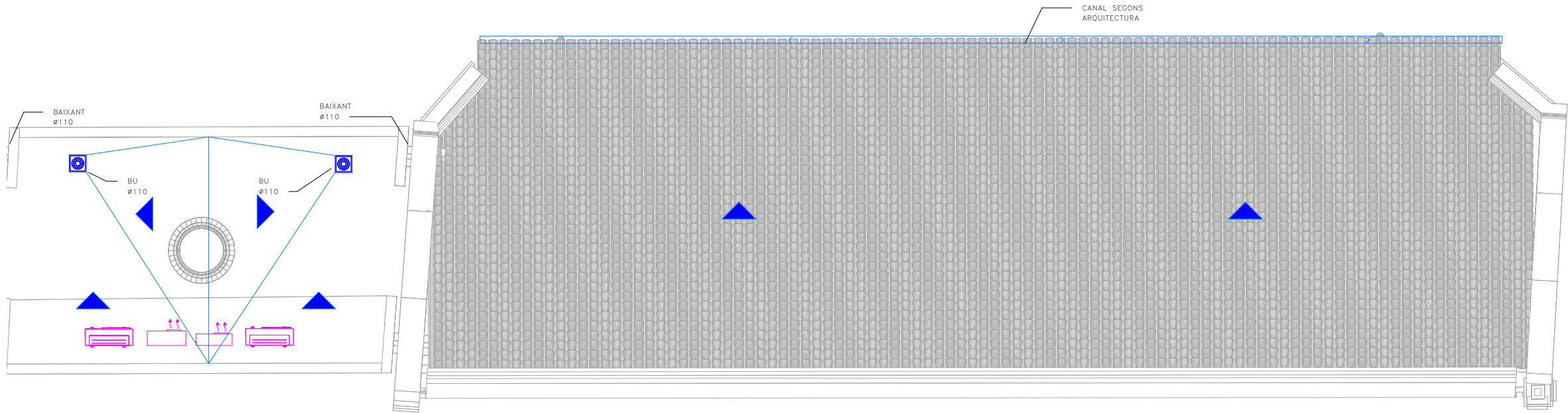
CARACTERÍSTIQUES SEGONS TAULA ADJUNTA

BANCADA SOPORTACIÓ MAQUINÀRIA CLIMATITZACIÓ

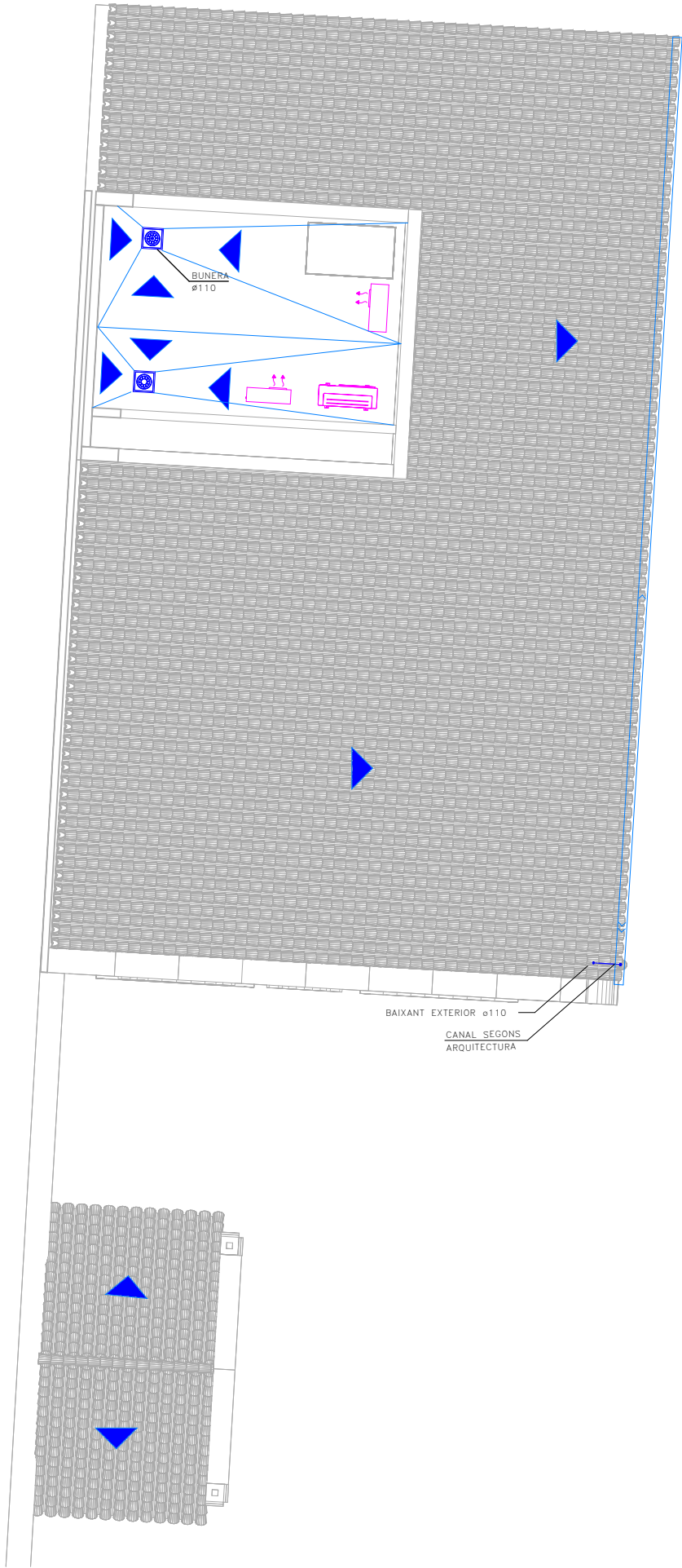
DIMENSIONS 500x500x60mm

APARELLS SANITARIS (ÛS PÙBLIC)

	SÍMBOL	DIÀMETRE	
LAVABO	LV	Ø40	2 UD
INODOR	I	Ø110	5 UD
AIGÜERA	A	Ø40	3 UD
ABOCADOR	AB	Ø90	8 UD
BUNERA	BU	S/PLÀNOL	---
AIRE CONDICIONAT	AA	Ø25	---

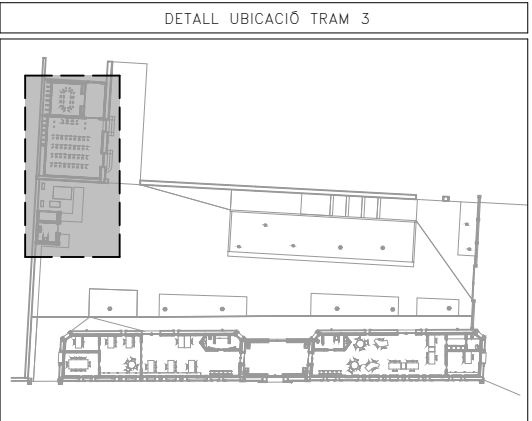


C:\Users\usuario12\Documents\90523221_CanTrinxet_PE_INS_R24_eduarq2024.rvt



NOTES SANEJAMENT			
NOTA 1	LA MÍNIMA PENDENT PER EL SANEJAMENT PENJAT SERÀ DEL 1,0%. LA MÍNIMA PENDENT PER EL SANEJAMENT SOTERRAT SERÀ DEL 2,0%.	NOTA 10	EXECUCIÓ DE XARXA HORIZONTAL SOTERRADA: *LA UNIÓ DEL BAIXANT A LA BUNERA ES REALITZARÀ MITJANÇANT UN MANEGUET LLISCANT ENSORRAT PRÈVIAMENT I REBUT A LA BUNERA. AQUEST SORRAT PERMETRÀ SER REBUT AMB MORTER DE CIMENT EN LA BUNERA, GARANTINT D'ADEQUADA FORMA UNA UNIÓ ESTANCA. *PER LA UNIÓ DELS DIFERENTS TRAMS DE CANONADA DINS DE LES RASES, PER CANONADES DE PVC, NO S'ADMETRAN LES UNIONS FABRICADES MITJANÇANT SOLDADURA O COLA DE DIVERSOS ELEMENTS, LES UNIONS ENTRE CANONADES SERAN D'ENDOLL O CORDÓ AMB JUNTA DE GOMA, O ENGANXAT MITJANÇANT ADHESIUS. *QUAN EXISTEIXI LA POSSIBILITAT DE INVASIÓ A LA XARXA PER ARRELS DE LES PLANTACIONS PROPERES, ES PENDRAN LES MESURES ADEQUADES PER IMPEDIR-LO DISPOSSAR DE MALLS DE GEOTEXTIL.
NOTA 2	TOTES LES CANONADES DE SANEJAMENT SOTERRAT ES REALITZARAN AMB PVC ENCOLAT SN4.	NOTA 11	EXECUCIÓ DELS ELEMENTS DE CONNEIXIÓ DE LES XARXES SOTERRADES-BUNERES: *SI SÓN FABRICADES "IN SITU" PODRÀ SER CONSTRUÏDA AMB FÀBRICA DE MAÓ MASSIS DE MIG PEU D'ESPESOR, ESQUERDEJADA I BRUNYIDA INTERIORMENT, ES RECOLZARÀ SOBRE UNA SOLERA DE FORMIGÓ H=100 DE 10cm D'ESPESOR. L'ESPESOR DE LES REALITZADES AMB FORMIGÓ SERÀ DE 10cm. EL TAP SERÀ HERMÈTIC AMB JUNTA DE GOMA PER EVITAR EL PAS D'OLORS I GASOS. *A LAS BUNERES SIFÒNIQUES, EL CONDUCTE DE SORTIDA DE L'AIGÜA ANIRÀ PROVISIT D'UN COLZE DE 90°, AMB UN ESPESOR DE LA LLÀMINA D'AIGÜA 45cm.
NOTA 3	TOTES LES CANONADES DE BAIXANTS, COLLECTORS I PETIT SANEJAMENT FINS A ø200 ES REALITZARAN AMB POLIPROPILE AMB JUNTA ELÀSTICA INSONORIZANT MARCA REHAU MODEL RAUPIANO PLUS.		
NOTA 4	TOTES LES CANONADES DE BAIXANTS I COLLECTORS A PARTIR DE ø200 ES REALITZARAN AMB POLIPROPILE AMB JUNTA ELÀSTICA MARCA REHAU MODEL AWADUKT PP.	NOTA 12	EXECUCIÓ DELS ELEMENTS DE CONNEIXIÓ DE LES XARXES SOTERRADES-POUS: *SI SÓN FABRICADES "IN SITU", ES CONSTRUÏRAN AMB FÀBRICA DE MAÓ MASSIS DE 1 PEU D'ESPESOR, QUE ANIRÀ ESQUERDEJADA I BRUNYIDA INTERIORMENT, ES RECOLZARÀ SOBRE UNA SOLERA DE FORMIGÓ H=100 DE 10cm D'ESPESOR I ES COBRIRÀ AMB UN TAP HERMÈTIC DE FERRO COLAT. ELS PREFABRICATS TINDRAN UNES PRESTACIONS SIMILARS.
NOTA 5	TOTES LES CANONADES DE SANEJAMENT D'AIGÜES PLUVIALS I RESIDUALS ON S'INDICA QUE S'AÏLLARAN ES REALITZARAN AMB LLÀMINES GEOPLOW.		
NOTA 6	EXECUCIÓ DE BAIXANTS AMB POLIPROPILE: LA DISTÀNCIA ENTRE ABRAÇADORES HA DE SER 15 VEGADES EL DIÀMETRE, I ES PODRÀ PRENDRE COM A REFERÈNCIA LA TAULA SEGÜENT, PER CANONADES DE 3m: DIÀMETRE CANONADA EN mm 40 50 63 75 110 125 160 DISTÀNCIA EN m 0,4 0,8 1,0 1,1 1,5 1,5 1,5	NOTA 13	ES DISPOSSARÀ D'UNA CANONADA DE VENTILACIÓ ENTRE LA ESCOMESA DEL CLAVEGUERAM I EL SIFÒ GENERAL DE L'EDIFICI (Art.6c D.130/2003)
NOTA 7	EXECUCIÓ DE XARXES DE VENTILACIÓ: LES VENTILACIONS PRIMÀRIES ANIRAN PROVEÏDES DEL CORRESPONENT ACCESSORI ESTÀNDAR QUE GARANTEIXI L'ESTANQUEÏTAT PERMANENT DEL REMAT ENTRE IMPERMEABILITZANT I CANONADA.		
NOTA 8	EXECUCIÓ DE XARXA HORIZONTAL PENJADA: *L'ENTRONCAMENT AMB EL BAIXANT ROMANDRÀ LLIURE DE CONNEIXIONS DE DESGUÀS A UNA DISTÀNCIA IGUAL O MÉS GRAN QUE 1m A BANDA I BANDA. *ES SITUARÀ UN TAP DE REGISTRE EN CADA ENTRONCAMENT I EN TRAMS RECTES CADA 15 m, QUE S'INSTAL·LARAN EN LA MEITAT SUPERIOR DE LA CANONADA. *EN ELS CANVIS D'ADREÇA ES SITUARAN COLZES DE 45°, AMB REGISTRE ROSCAT.		
NOTA 9	EXECUCIÓ DE RASES PER CANONADES DE MATERIALS PLÀSTICS: *LES RASES SERAN DE PARETS VERTICALS, LA SEVA AMPLADA SERÀ EL DIÀMETRE DE LA CANONADA MÉS 500mm, I COM A MÍNIM DE 0,60m. *LES CANONADES ES RECOLZARAN EN TOTA LA SEVA LONGITUD SOBRE UN JAÇ DE MATERIAL GRANULAR (SORRA/GRAVA) O TERRA EXEMPTA DE PEDRES D'UN GRUIX MÍNIM DE 10 + DIÀMETRE EXTERIOR/10 cm.		

LLEGENDA SANEJAMENT I VENTILACIÓ			
	CANONADA DE SANEJAMENT SUSPESA O ENCASTADA		LÍNIA DE PENDENTS DEL TERRA
	CANONADA DE SANEJAMENT SUSPESA SOTA FORJAT		
	CANONADA DE SANEJAMENT SOTERRADA		
	CANONADA DE SANEJAMENT SUSPESA O ENCASTADA AIGÜES RESIDUALS		BUNERA LINIAL, DIÀMETRE SEGONS PLÀNOL MARCA ACO-DRAIN MODEL SELF 100/200 SEGONS INDICAT EN PLÀNOLS
	CANONADA DE SANEJAMENT SUSPESA O ENCASTADA AIGÜES PLUVIALS		UNITAT INTERIOR CLIMATITZACIÓ TIPUS SPLIT
	CANONADA DE SANEJAMENT AÏLLADA ACÒSTICAMENT (VEURE SISTEMA EN NOTES)		CARACTERÍSTIQUES SEGONS TAULA ADJUNTA
	TAP DE REGISTRE		UNITAT TRACTAMENT D'AIRE
	DIÀMETRE SEGONS CANONADA DE CONNEIXIÓ BAIXANT D'AIGÜES RESIDUALS		CARACTERÍSTIQUES SEGONS TAULA ADJUNTA
	BAIXANT D'AIGÜES PLUVIALS		RECUPERADOR DE CALOR
	BUNERES		CARACTERÍSTIQUES SEGONS TAULA ADJUNTA
			BANCADA SOPORTACIÓ MAQUINARIA CLIMATITZACIÓ
			DIMENSIONS 500x500x60mm
APARELLS SANITARIS (ÛS PÚBLIC)			
	SÍMBOL	DIÀMETRE	
LAVABO	LV	ø40	2 UD
INODOR	I	ø110	5 UD
AIGÜERA	A	ø40	3 UD
ABOCADOR	AB	ø90	8 UD
BUNERA	BU	S/PLÀNOL	-- --
AIRE CONDICIONAT	AA	ø25	-- --



C:\Users\usuari012\Documents\90523221_CanTrinxet_PE_INS_R24_eduarq2024.rvt

NOTES SANEJAMENT				
NOTA 1	LA MÍNIMA PENDENT PER EL SANEJAMENT PENJAT SERÀ DEL 1,0%. LA MÍNIMA PENDENT PER EL SANEJAMENT SOTERRAT SERÀ DEL 2,0%.	NOTA 10	EXECUCIÓ DE XARXA HORIZONTAL SOTERRADA: *LA UNIO DEL BAIXANT A LA BUNERA ES REALITZARÀ MITJANÇANT UN MANGUET LLISCANT ENSORRAT PRÉVIAMENT I REBUT A LA BUNERA. AQUEST SORRAT PERMETRÀ SER REBUT AMB MORTER DE CIMENT EN LA BUNERA, GARANTINT D'AQUESTA FORMA UNA UNIO ESTANCA. *PER LA UNIO DELS DIFERENTS TRAMS DE CANONADA DINS DE LES RASES, PER CANONADES DE PVC, NO S'ADMETRAN LES UNIONS FABRICADES MITJANÇANT SOLDADURA O COLA DE DIVERSOS ELEMENTS, LES UNIONS ENTRE CANONADES SERAN D'ENDOLL O CORDÓ AMB JUNTA DE GOMA, O ENGANXAT MITJANÇANT ADHESIUS. *QUAN EXISTEIXI LA POSSIBILITAT DE INVASIÓ A LA XARXA PER ARRELS DE LES PLANTACIONS PROPERES, ES PENDRAN LES MESURES ADEQUADES PER IMPEDIR-LO DISPOSSAR DE MALLES DE GEOTEXTIL.	
NOTA 2	TOTES LES CANONADES DE SANEJAMENT SOTERRAT ES REALITZARAN AMB PVC ENCOLAT SN4.	NOTA 11	EXECUCIÓ DELS ELEMENTS DE CONNEIXIÓ DE LES XARXES SOTERRADES-BUNERES: *SI SÓN FABRICADES "IN SITU" PODRÀ SER CONSTRUÏDA AMB FÀBRICA DE MAÓ MASSIS DE MIG PEU D'ESPESOR, ESQUERDEJADA I BRUNYIDA INTERIORMENT, ES RECOLZARÀ SOBRE UNA SOLERA DE FORMIGÓ H=100 DE 10cm D'ESPESOR. L'ESPESOR DE LES REALITZADES AMB FORMIGÓ SERÀ DE 10cm. EL TAP SERÀ HERMÉTIC AMB JUNTA DE GOMA PER EVITAR EL PAS D'OLORS I GASOS. *A LAS BUNERES SIFÒNQUES, EL CONDUCTE DE SORTIDA DE L'AIGÜA ANIRÀ PROVISIT D'UN COLZE DE 90°, AMB UN ESPESOR DE LA LLÀMINA D'AIGÜA 45cm.	
NOTA 3	TOTES LES CANONADES DE BAIXANTS, COLLECTORS I PETIT SANEJAMENT FINS A Ø200 ES REALITZARAN AMB POLIPROPILE AMB JUNTA ELÀSTICA INSONORIZANT MARCA REHAU MODEL RAUPIANO PLUS.			
NOTA 4	TOTES LES CANONADES DE BAIXANTS I COLLECTORS A PARTIR DE Ø200 ES REALITZARAN AMB POLIPROPILE AMB JUNTA ELÀSTICA MARCA REHAU MODEL AWADUKT PP.	NOTA 12	EXECUCIÓ DELS ELEMENTS DE CONNEIXIÓ DE LES XARXES SOTERRADES-POUS: *SI SÓN FABRICADES "IN SITU", ES CONSTRUÏRAN AMB FÀBRICA DE MAÓ MASSIS DE 1 PEU D'ESPESOR, QUE ANIRÀ ESQUERDEJADA I BRUNYIDA INTERIORMENT, ES RECOLZARÀ SOBRE UNA SOLERA DE FORMIGÓ H=100 DE 10cm D'ESPESOR I ES COBRIRÀ AMB UN TAP HERMÉTIC DE FERRO COLAT. ELS PREFABRICATS TINDRAN UNES PRESTACIONS SIMILARS.	
NOTA 5	TOTES LES CANONADES DE SANEJAMENT D'AIGÜES PLUVIALS I RESIDUALS ON S'INDICA QUE S'AÏLLARAN ES REALITZARAN AMB LLÀMINES GEOPLOW.			
NOTA 6	EXECUCIÓ DE BAIXANTS AMB POLIPROPILE: LA DISTÀNCIA ENTRE ABRAÇADORS HA DE SER 15 VEGADES EL DIÀMETRE, I ES PODRÀ PRENDRE COM A REFERÈNCIA LA TAULA SEGÜENT, PER CANONADES DE 3m: DIÀMETRE CANONADA EN mm 40 50 63 75 110 125 160 DISTÀNCIA EN m 0,4 0,8 1,0 1,1 1,5 1,5 1,5	NOTA 13	ES DISPOSSARÀ D'UNA CANONADA DE VENTILACIÓ ENTRE LA ESCOMESA DEL CLAVEGUERAM I EL SIFÒ GENERAL DE L'EDIFICI (Art.6c D.130/2003)	
NOTA 7	EXECUCIÓ DE XARXES DE VENTILACIÓ: LES VENTILACIONS PRIMÀRIES ANIRAN PROVEÏDES DEL CORRESPONENT ACCESSORI ESTÀNDARD QUE GARANTEIXI L'ESTANQUETAT PERMANENT DEL REMAT ENTRE IMPERMEABILITZANT I CANONADA.			
NOTA 8	EXECUCIÓ DE XARXA HORIZONTAL PENJADA: *L'ENTRONCAMENT AMB EL BAIXANT ROMANDRÀ LLIURE DE CONNEIXIONS DE DESGUÀS A UNA DISTÀNCIA IGUAL O MÉS GRAN QUE 1m A BANDA I BANDA. *ES SITUARÀ UN TAP DE REGISTRE EN CADA ENTRONCAMENT I EN TRAMS RECTES CADA 15 m, QUE S'INSTAL·LARAN EN LA MEITAT SUPERIOR DE LA CANONADA. *EN ELS CANVIS D'ADREÇA ES SITUARAN COLZES DE 45°, AMB REGISTRE ROSCAT.			
NOTA 9	EXECUCIÓ DE RASES PER CANONADES DE MATERIALS PLÀSTICS: *LES RASES SERAN DE PARETS VERTICALS, LA SEVA AMPLADA SERÀ EL DIÀMETRE DE LA CANONADA MÉS 500mm, I COM A MÍNIM DE 0,60m. *LES CANONADES ES RECOLZARAN EN TOTA LA SEVA LONGITUD SOBRE UN JAÇ DE MATERIAL GRANULAR (SORRA/GRAVA) O TERRA EXEMPTA DE PEDRES D'UN GRUIX MÍNIM DE 10 + DIÀMETRE EXTERIOR/10 cm.			

LLEGENDA SANEJAMENT I VENTILACIÓ

CANONADA DE SANEJAMENT SUSPESA O ENCASTADA

CANONADA DE SANEJAMENT SUSPESA SOTA FORJAT

CANONADA DE SANEJAMENT SOTERRADA

CANONADA DE SANEJAMENT SUSPESA O ENCASTADA
AIGÜES RESIDUALS

CANONADA DE SANEJAMENT SUSPESA O ENCASTADA
AIGÜES PLUVIALS

CANONADA DE SANEJAMENT AÏLLADA ACÒSTICAMENT
(VEURE SISTEMA EN NOTES)

TAP DE REGISTRE

DIÀMETRE SEGONS CANONADA DE CONNEIXIÓ

BAIXANT D'AIGÜES RESIDUALS

BAIXANT D'AIGÜES PLUVIALS

BUNERES

LÍNIA DE PENDENTS DEL TERRA

BUNERA LINIAL, DIÀMETRE SEGONS PLÀNOL

BUNERA ACO-DRAIN MODEL SELF

100/200 SEGONS INDICAT EN PLÀNOLS

UNITAT INTERIOR CLIMATITZACIÓ TIPUS SPLIT

CARACTERÍSTIQUES SEGONS TAULA ADJUNTA

UNITAT EXTERIOR CLIMATITZACIÓ

CARACTERÍSTIQUES SEGONS TAULA ADJUNTA

UNITAT TRACTAMENT D'AIRE

CARACTERÍSTIQUES SEGONS TAULA ADJUNTA

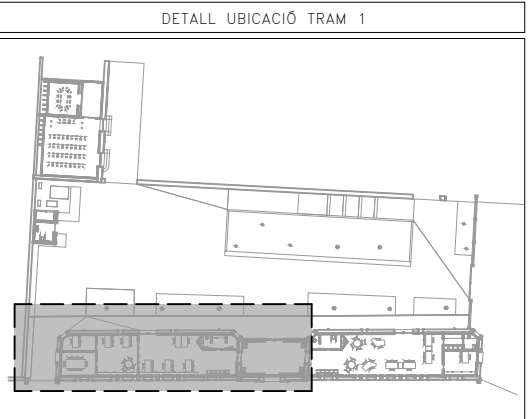
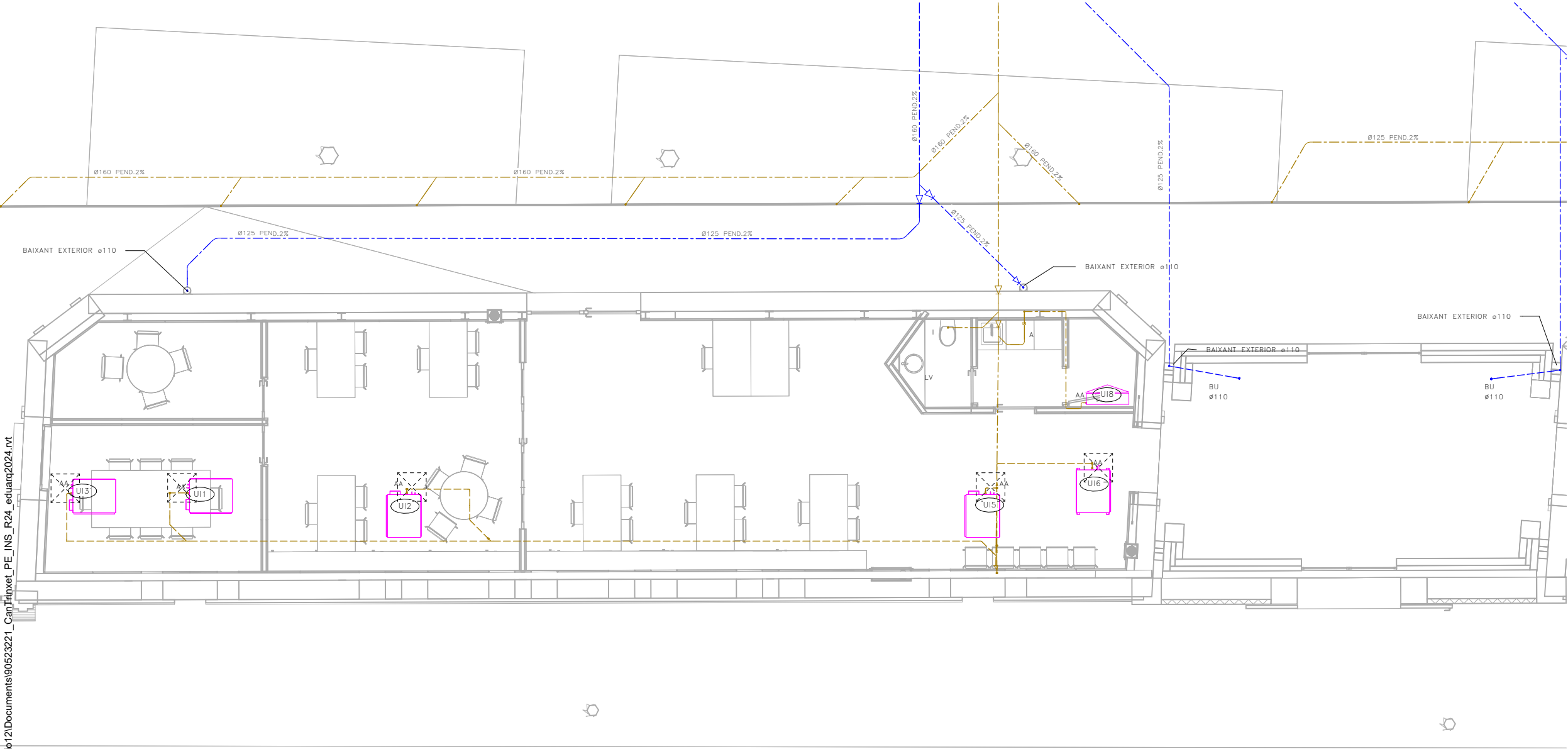
RECUPERADOR DE CALOR

CARACTERÍSTIQUES SEGONS TAULA ADJUNTA

BANCADA SOPORTACIÓ MAQUINÀRIA CLIMATITZACIÓ
DIMENSIONS 500x500x60mm

APARELLS SANITARIS (ÚS PÚBLIC)

	SÍMBOL	DIÀMETRE	
LAVABO	LV	Ø40	2 UD
INODOR	I	Ø110	5 UD
AIGÜERA	A	Ø40	3 UD
ABOCADOR	AB	Ø90	8 UD
BUNERA	BU	S/PLÀNOL	---
AIRE CONDICIONAT	AA	Ø25	---



C:\Users\usuario12\Documents\90523221_CanTrinxet_PE_INS_R24_eduarq2024.rvt

NOTES SANEJAMENT			
NOTA 1	LA MÍNIMA PENDENT PER EL SANEJAMENT PENJAT SERÀ DEL 1,0%. LA MÍNIMA PENDENT PER EL SANEJAMENT SOTERRAT SERÀ DEL 2,0%	NOTA 10	EXECUCIÓ DE XARXA HORIZONTAL SOTERRADA: *LA UNIÓ DEL BAIXANT A LA BUNERA ES REALITZARÀ MITJANÇANT UN MANGUET LLISCANT ENSORRAT PRÈVIAMENT I REBUT A LA BUNERA. AQUEST SORRAT PERMETRÀ SER REBUT AMB MORTER DE CIMENT EN LA BUNERA, GARANTINT D'AOUESTA FORMA UNA UNIÓ ESTANCA. *PER LA UNIÓ DELS DIFERENTS TRAMS DE CANONADA DINS DE LES RASES, PER CANONADES DE PVC, NO S'ADMETRAN LES UNIONS FABRICADES MITJANÇANT SOLDADURA O COLA DE DIVERSOS ELEMENTS, LES UNIONS ENTRE CANONADES SERAN D'ENDOLL O CORDÓ AMB JUNTA DE GOMA, O ENGANXAT MITJANÇANT ADHESIUS. *QUAN EXISTEIXI LA POSSIBILITAT DE INVASIÓ A LA XARXA PER ARRELS DE LES PLANTACIONS PROPERES, ES PENDRAN LES MESURES ADEQUADES PER IMPEDIR-LO DISPOSSAR DE MALLS DE GEOTEXTIL.
NOTA 2	TOTES LES CANONADES DE SANEJAMENT SOTERRAT ES REALITZARAN AMB PVC ENCOLAT SN4.	NOTA 11	EXECUCIÓ DELS ELEMENTS DE CONNEIXIÓ DE LES XARXES SOTERRADES-BUNERES: *SI SÓN FABRICADES "IN SITU" PODRÀ SER CONSTRUÏDA AMB FÀBRICA DE MAÓ MASSIS DE MIG PEU D'ESPESOR, ESQUERDEJADA I BRUNYIDA INTERIORMENT, ES RECOLZARÀ SOBRE UNA SOLERA DE FORMIGÓ H=100 DE 10cm D'ESPESOR. L'ESPESOR DE LES REALITZADES AMB FORMIGÓ SERÀ DE 10cm. EL TAP SERÀ HERMÈTIC AMB JUNTA DE GOMA PER EVITAR EL PAS D'OLORS I GASOS. *A LAS BUNERES SIFÒNIQUES, EL CONDUCTE DE SORTIDA DE L'AIGÜA ANIRÀ PROVISAT D'UN COLZE DE 90°, AMB UN ESPESOR DE LA LLÀMINA D'AIGÜA 45cm.
NOTA 3	TOTES LES CANONADES DE BAIXANTS, COLLECTORS I PETIT SANEJAMENT FINS A Ø200 ES REALITZARAN AMB POLIPROPILE AMB JUNTA ELÀSTICA INSONORIZANT MARCA REHAU MODEL RAUPIANO PLUS.		
NOTA 4	TOTES LES CANONADES DE BAIXANTS I COLLECTORS A PARTIR DE Ø200 ES REALITZARAN AMB POLIPROPILE AMB JUNTA ELÀSTICA MARCA REHAU MODEL AWADUKT PP.	NOTA 12	EXECUCIÓ DELS ELEMENTS DE CONNEIXIÓ DE LES XARXES SOTERRADES-POUS: *SI SÓN FABRICADES "IN SITU", ES CONSTRUÏRAN AMB FÀBRICA DE MAÓ MASSIS DE 1 PEU D'ESPESOR, QUE ANIRÀ ESQUERDEJADA I BRUNYIDA INTERIORMENT, ES RECOLZARÀ SOBRE UNA SOLERA DE FORMIGÓ H=100 DE 10cm D'ESPESOR I ES COBRIRÀ AMB UN TAP HERMÈTIC DE FERRO COLAT. ELS PREFABRICATS TINDRAN UNES PRESTACIONS SIMILARS.
NOTA 5	TOTES LES CANONADES DE SANEJAMENT D'AIGÜES PLUVIALS I RESIDUALS ON S'INDICA QUE S'AILLARAN ES REALITZARAN AMB LLÀMINES GEOPLOW.	NOTA 13	ES DISPOSSARÀ D'UNA CANONADA DE VENTILACIÓ ENTRE LA ESCOMESA DEL CLAVEGUERAM I EL SIFÒ GENERAL DE L'EDIFICI (Art.6c D.130/2003)
NOTA 6	EXECUCIÓ DE BAIXANTS AMB POLIPROPILE: LA DISTÀNCIA ENTRE ABRAÇADORES HA DE SER 15 VEGADES EL DIÀMETRE, I ES PODRÀ PRENDRE COM A REFERÈNCIA LA TAULA SEGÜENT, PER CANONADES DE 3m: DIÀMETRE CANONADA EN mm 40 50 63 75 110 125 160 DISTÀNCIA EN m 0,4 0,8 1,0 1,1 1,5 1,5 1,5		
NOTA 7	EXECUCIÓ DE XARXES DE VENTILACIÓ: LES VENTILACIONS PRIMÀRIES ANIRAN PROVEÏDES DEL CORRESPONENT ACCESSORI ESTÀNDARD QUE GARANTEIXI L'ESTANQUETAT PERMANENT DEL REMAT ENTRE IMPERMEABILITZANT I CANONADA.		
NOTA 8	EXECUCIÓ DE XARXA HORIZONTAL PENJADA: *L'ENTRONCAMENT AMB EL BAIXANT ROMANDRÀ LLUIRE DE CONNEIXIONS DE DESGUÀS A UNA DISTÀNCIA IGUAL O MÉS GRAN QUE 1m A BANDA I BANDA. *ES SITUARÀ UN TAP DE REGISTRE EN CADA ENTRONCAMENT I EN TRAMS RECTES CADA 15 m, QUE S'INSTAL·LARAN EN LA MEITAT SUPERIOR DE LA CANONADA. *EN ELS CANVIS D'ADREÇA ES SITUARAN COLZES DE 45°, AMB REGISTRE ROSCAT.		
NOTA 9	EXECUCIÓ DE RASES PER CANONADES DE MATERIALS PLÀSTICS: *LES RASES SERAN DE PARETS VERTICALS, LA SEVA AMPLADA SERÀ EL DIÀMETRE DE LA CANONADA MÉS 500mm, I COM A MÍNIM DE 0,60m. *LES CANONADES ES RECOLZARAN EN TOTA LA SEVA LONGITUD SOBRE UN JAÇ DE MATERIAL GRANULAR (SORRA/GRAVA) O TERRA EXEMPTA DE PEDRES D'UN GRUIX MÍNIM DE 10 + DIÀMETRE EXTERIOR/10 cm.		

LLEGENDA SANEJAMENT I VENTILACIÓ

CANONADA DE SANEJAMENT SUSPESA O ENCASTADA

CANONADA DE SANEJAMENT SUSPESA SOTA FORJAT

CANONADA DE SANEJAMENT SOTERRADA

CANONADA DE SANEJAMENT SUSPESA O ENCASTADA
AIGÜES RESIDUALS

CANONADA DE SANEJAMENT SUSPESA O ENCASTADA
AIGÜES PLUVIALS

CANONADA DE SANEJAMENT AÏLLADA ACÒSTICAMENT
(VEURE SISTEMA EN NOTES)

TAP DE REGISTRE

DIÀMETRE SEGONS CANONADA DE CONNEIXIÓ

BAIXANT D'AIGÜES RESIDUALS

BAIXANT D'AIGÜES PLUVIALS

BUNERES

LÍNIA DE PENDENTS DEL TERRA

BUNERA LINIAL, DIÀMETRE SEGONS PLÀNOL

MARCA ACO-DRAIN MODEL SELF

100/200 SEGONS INDICAT EN PLÀNOLS

UNITAT INTERIOR CLIMATITZACIÓ TIPUS SPLIT

CARACTERÍSTIQUES SEGONS TAULA ADJUNTA

UNITAT EXTERIOR CLIMATITZACIÓ

CARACTERÍSTIQUES SEGONS TAULA ADJUNTA

UNITAT TRACTAMENT D'AIRE

CARACTERÍSTIQUES SEGONS TAULA ADJUNTA

RECUPERADOR DE CALOR

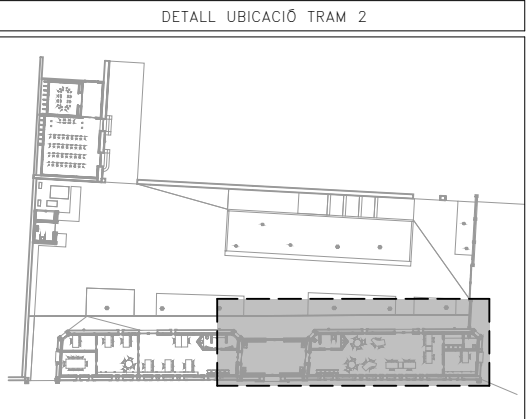
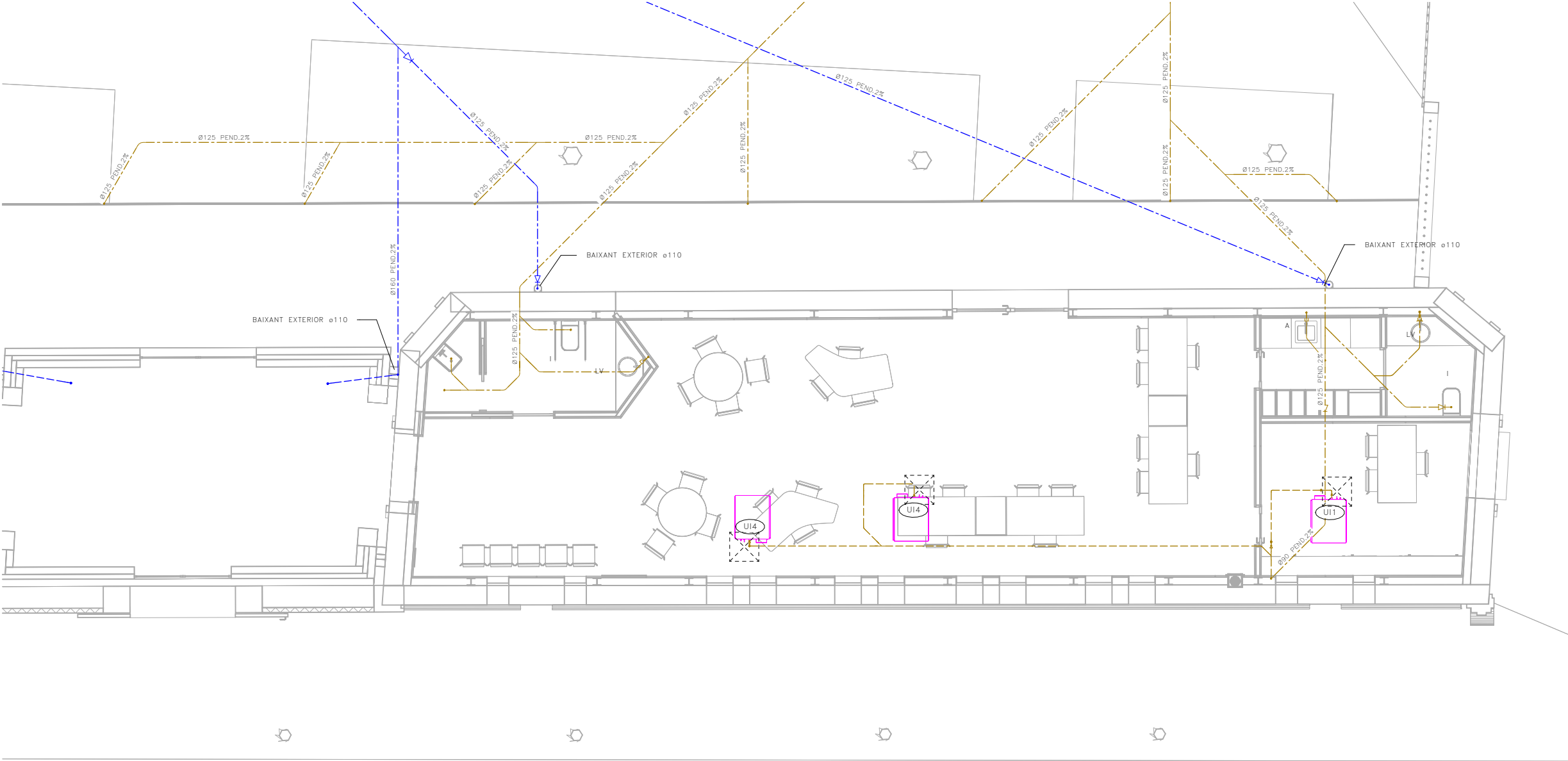
CARACTERÍSTIQUES SEGONS TAULA ADJUNTA

BANCA DA SOPORTACIÓ MAQUINARIA CLIMATITZACIÓ

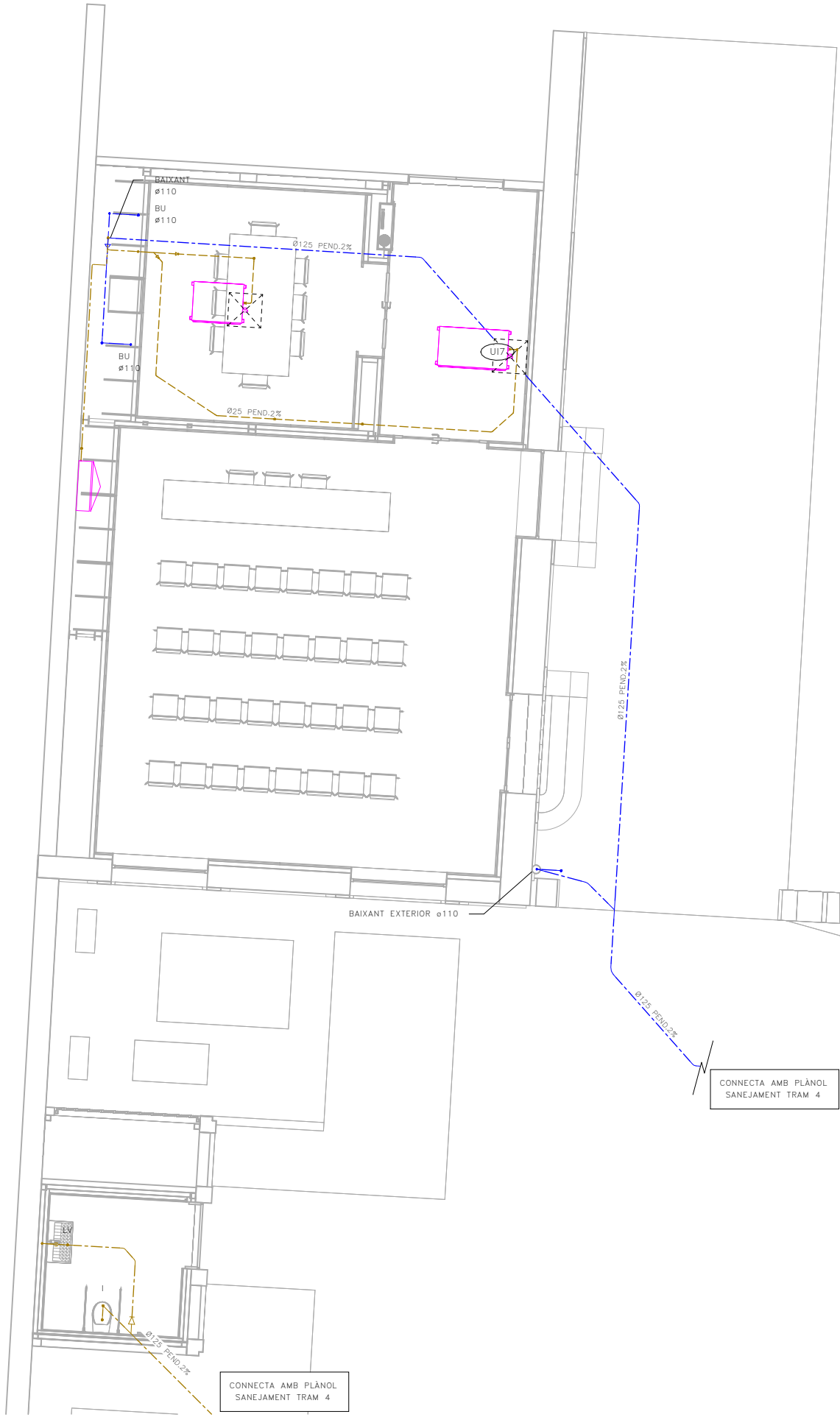
DIMENSIONS 500x500x60mm

APARELLS SANITARIS (ÛS PÙBLIC)

	SÍMBOL	DIÀMETRE	
LAVABO	LV	Ø40	2 UD
INODOR	I	Ø110	5 UD
AIGÜERA	A	Ø40	3 UD
ABOCADOR	AB	Ø90	8 UD
BUNERA	BU	S/PLÀNOL	---
AIRE CONDICIONAT	AA	Ø25	---

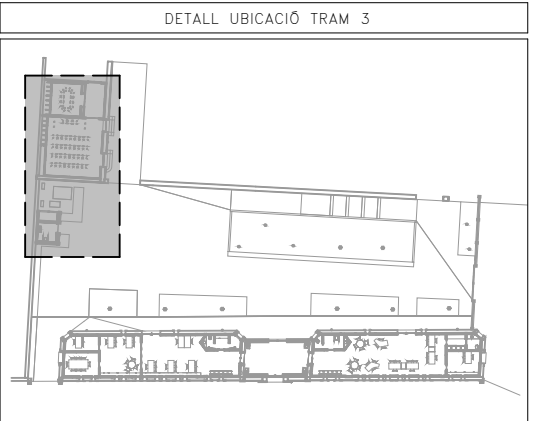








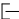





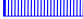





C:\Users\usuario12\Documents\90523221_CanTrinxet_PE_INS_R24_eduarq2024.rvt



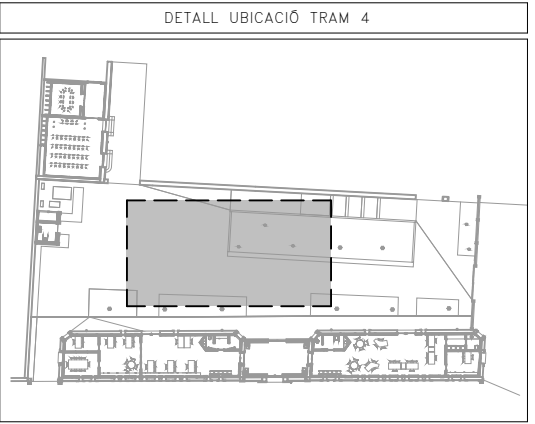
NOTES SANEJAMENT			
NOTA 1	LA MÍNIMA PENDENT PER EL SANEJAMENT PENJAT SERÀ DEL 1,0%. LA MÍNIMA PENDENT PER EL SANEJAMENT SOTERRAT SERÀ DEL 2,0‰	NOTA 10	EXECUCIÓ DE XARXA HORIZONTAL SOTERRADA: *LA UNIÓ DEL BAIXANT A LA BUNERA ES REALITZARÀ MITJANÇANT UN MANEGUET LLISCANT ENSORRAT PRÈVIAMENT I REBUT A LA BUNERA. AQUEST SORRAT PERMETRÀ SER REBUT AMB MORTER DE CIMENT EN LA BUNERA, GARANTINT D'ADEQUADA FORMA UNA UNIÓ ESTANCA. *PER LA UNIÓ DELS DIFERENTS TRAMS DE CANONADA DINS DE LES RASES, PER CANONADES DE PVC, NO S'ADMETRAN LES UNIONS FABRICADES MITJANÇANT SOLDADURA O COLA DE DIVERSOS ELEMENTS, LES UNIONS ENTRE CANONADES SERAN D'ENDOLL O CORDÓ AMB JUNTA DE GOMA, O ENGANXAT MITJANÇANT ADHESIUS. *QUAN EXISTEIXI LA POSSIBILITAT DE INVASIÓ A LA XARXA PER ARRELS DE LES PLANTACIONS PROPERES, ES PENDRAN LES MESURES ADEQUADES PER IMPEDIR-LO DISPOSSAR DE MALLS DE GEOTEXTIL.
NOTA 2	TOTES LES CANONADES DE SANEJAMENT SOTERRAT ES REALITZARAN AMB PVC ENCOLAT SN4.		
NOTA 3	TOTES LES CANONADES DE BAIXANTS, COLLECTORS I PETIT SANEJAMENT FINS A ø200 ES REALITZARAN AMB POLIPROPILE AMB JUNTA ELASTICA INSONORIZANT MARCA REHAU MODEL RAUPIANO PLUS.		
NOTA 4	TOTES LES CANONADES DE BAIXANTS I COLLECTORS A PARTIR DE ø200 ES REALITZARAN AMB POLIPROPILE AMB JUNTA ELASTICA MARCA REHAU MODEL AWADUKT PP.		
NOTA 5	TOTES LES CANONADES DE SANEJAMENT D'AIGÜES PLUVIALS I RESIDUALS ON S'INDICA QUE S'AILLARAN ES REALITZARAN AMB LLAMINES GEOPLOW.	NOTA 11	EXECUCIÓ DELS ELEMENTS DE CONNEIXIÓ DE LES XARXES SOTERRADES-BUNERES: *SI SÓN FABRICADES "IN SITU" PODRÀ SER CONSTRUÏDA AMB FÀBRICA DE MAÓ MASSIS DE MIG PEU D'ESPESOR, ESQUERDEJADA I BRUNYIDA INTERIORMENT, ES RECOLZARÀ SOBRE UNA SOLERA DE FORMIGÓ H=100 DE 10cm D'ESPESOR. L'ESPESOR DE LES REALITZADES AMB FORMIGÓ SERÀ DE 10cm. EL TAP SERÀ HERMÈTIC AMB JUNTA DE GOMA PER EVITAR EL PAS D'OLORS I GASOS. *A LAS BUNERES SIFÒNIQUES, EL CONDUCTE DE SORTIDA DE L'AIGÜA ANIRÀ PROVISIT D'UN COLZE DE 90°, AMB UN ESPESOR DE LA LLÀMINA D'AIGÜA 45cm.
NOTA 6	EXECUCIÓ DE BAIXANTS AMB POLIPROPILE: LA DISTÀNCIA ENTRE ABRAÇADORS HA DE SER 15 VEGADES EL DIÀMETRE, I ES PODRÀ PRENDRE COM A REFERÈNCIA LA TAULA SEGÜENT, PER CANONADES DE 3m: DIÀMETRE CANONADA EN mm 40 50 63 75 110 125 160 DISTÀNCIA EN m 0,4 0,8 1,0 1,1 1,5 1,5 1,5	NOTA 12	EXECUCIÓ DELS ELEMENTS DE CONNEIXIÓ DE LES XARXES SOTERRADES-POUS: *SI SÓN FABRICADES "IN SITU", ES CONSTRUÏRAN AMB FÀBRICA DE MAÓ MASSIS DE 1 PEU D'ESPESOR, QUE ANIRÀ ESQUERDEJADA I BRUNYIDA INTERIORMENT, ES RECOLZARÀ SOBRE UNA SOLERA DE FORMIGÓ H=100 DE 10cm D'ESPESOR I ES COBRIRÀ AMB UN TAP HERMÈTIC DE FERRO COLAT. ELS PREFABRICATS TINDRAN UNES PRESTACIONS SIMILARS.
NOTA 7	EXECUCIÓ DE XARXES DE VENTILACIÓ: LES VENTILACIONS PRIMÀRIES ANIRAN PROVEÏDES DEL CORRESPONENT ACCESSORI ESTÀNDARD QUE GARANTEIXI L'ESTANQUETAT PERMANENT DEL REMAT ENTRE IMPERMEABILITZANT I CANONADA.	NOTA 13	ES DISPOSSARÀ D'UNA CANONADA DE VENTILACIÓ ENTRE LA ESCOMESA DEL CLAVEGUERAM I EL SIFÒ GENERAL DE L'EDIFICI (Art.6c D.130/2003)
NOTA 8	EXECUCIÓ DE XARXA HORIZONTAL PENJADA: *L'ENTRONCAMENT AMB EL BAIXANT ROMANDRÀ LLIURE DE CONNEIXIONS DE DESGUÀS A UNA DISTÀNCIA IGUAL O MÉS GRAN QUE 1m A BANDA I BANDA. *ES SITUARÀ UN TAP DE REGISTRE EN CADA ENTRONCAMENT I EN TRAMS RECTES CADA 15 m, QUE S'INSTAL·LARAN EN LA MEITAT SUPERIOR DE LA CANONADA. *EN ELS CANVIS D'ADREÇA ES SITUARAN COLZES DE 45°, AMB REGISTRE ROSCAT.		
NOTA 9	EXECUCIÓ DE RASES PER CANONADES DE MATERIALS PLÀSTICS: *LES RASES SERAN DE PARETS VERTICALS, LA SEVA AMPLADA SERÀ EL DIÀMETRE DE LA CANONADA MÉS 500mm, I COM A MÍNIM DE 0,60m. *LES CANONADES ES RECOLZARAN EN TOTA LA SEVA LONGITUD SOBRE UN JAÇ DE MATERIAL GRANULAR (SORRA/GRAVA) O TERRA EXEMPTA DE PEDRES D'UN GRUIX MÍNIM DE 10 + DIÀMETRE EXTERIOR/10 cm.		

LLEGENDA SANEJAMENT I VENTILACIÓ			
	CANONADA DE SANEJAMENT SUSPESA O ENCASTADA		
	CANONADA DE SANEJAMENT SUSPESA SOTA FORJAT		
	CANONADA DE SANEJAMENT SOTERRADA		
	CANONADA DE SANEJAMENT SUSPESA O ENCASTADA AIGÜES RESIDUALS		
	CANONADA DE SANEJAMENT SUSPESA O ENCASTADA AIGÜES PLUVIALS		
	CANONADA DE SANEJAMENT AÏLLADA ACÒSTICAMENT (VEURE SISTEMA EN NOTES)		
	TAP DE REGISTRE		
	DIÀMETRE SEGONS CANONADA DE CONNEIXIÓ		
	BAIXANT D'AIGÜES RESIDUALS		
	BAIXANT D'AIGÜES PLUVIALS		
	BUNERES		
	LÍNIA DE PENDENTS DEL TERRA		
	BUNERA LINIAL, DIÀMETRE SEGONS PLÀNOL MARCA ACO-DRAIN MODEL SELF 100/200 SEGONS INDICAT EN PLÀNOLS		
	UNITAT INTERIOR CLIMATITZACIÓ TIPUS SPLIT		
	CARACTERÍSTIQUES SEGONS TAULA ADJUNTA		
	UNITAT EXTERIOR CLIMATITZACIÓ		
	CARACTERÍSTIQUES SEGONS TAULA ADJUNTA		
	UNITAT TRACTAMENT D'AIRE		
	CARACTERÍSTIQUES SEGONS TAULA ADJUNTA		
	RECUPERADOR DE CALOR		
	CARACTERÍSTIQUES SEGONS TAULA ADJUNTA		
	BANCADA SOPORTACIÓ MAQUINARIA CLIMATITZACIÓ		
	DIMENSIONS 500x500x60mm		
APARELLS SANITARIS (ÛS PÙBLIC)			
	SÍMBOL	DIÀMETRE	
LAVABO	LV	ø40	2 UD
INODOR	I	ø110	5 UD
AIGÜERA	A	ø40	3 UD
ABOCADOR	AB	ø90	8 UD
BUNERA	BU	S/PLÀNOL	-- --
AIRE CONDICIONAT	AA	ø25	-- --



	CANONADA DE SANEJAMENT SUSPESA O ENCASTADA
	CANONADA DE SANEJAMENT SUSPESA SOTA FORJAT
	CANONADA DE SANEJAMENT SOTERRADA
	CANONADA DE SANEJAMENT SUSPESA O ENCASTADA AIGÜES RESIDUALS
	CANONADA DE SANEJAMENT SUSPESA O ENCASTADA AIGÜES PLUVIALS
	CANONADA DE SANEJAMENT AÏLLADA ACÒSTICAMENT (VEURE SISTEMA EN NOTES)
	TAP DE REGISTRE
	DIÀMETRE SEGONS CANONADA DE CONNEXIÓ
	BAIXANT D'AIGÜES RESIDUALS
	BAIXANT D'AIGÜES PLUVIALS
	BUNERES
	LÍNIA DE PENDENTS DEL TERRA
	BUNERA LINIAL. DIÀMETRE SEGONS PLÀNOL. MARCA ACO-DRAIN MODEL SELF 100/200 SEGONS INDICAT EN PLÀNOLS
	UNITAT INTERIOR CLIMATITZACIÓ TIPUS SPLIT CARACTERÍSTIQUES SEGONS TAULA ADJUNTA
	UNITAT EXTERIOR CLIMATITZACIÓ CARACTERÍSTIQUES SEGONS TAULA ADJUNTA
	UNITAT TRACTAMENT D'AIRE CARACTERÍSTIQUES SEGONS TAULA ADJUNTA
	RECUPERADOR DE CALOR CARACTERÍSTIQUES SEGONS TAULA ADJUNTA
	BANCADA. SOPORTACIÓ MAQUINARIA CLIMATITZACIÓ DIMENSIONS 500x500x60mm

APARELLS SANITARIS (ÚS PÚBLIC)			
	SÍMBOL	DIÀMETRE	
LAVABO	LV	ø40	2 UD
INODOR	I	ø110	5 UD
AIGÜERA	A	ø40	3 UD
ABOCADOR	AB	ø90	8 UD
BUNERA	BU	S/PLANOL	---
AIRE CONDICIONAT	AA	ø25	---



Technical drawing of a 180-degree elbow. Dimensions shown include L1, L2, L3, L4, L5, L6, DN (nominal diameter), and B (flange thickness).

Ref.	Color	Ref.	Color	DN	Ø Registro	B	L1	L2	L3	L4	L5	L6	
32038	Tijax	32123	Gris	160	50	176	3,0	72	205	155	875	50	210
32039	Tijax	32154	Gris	200	63	216	4,0	84	345	195	915	50	270

Technical drawing of a 180-degree elbow. Dimensions shown include L1, L2, L3, L4, L5, L6, DN (nominal diameter), and Z1 (flange thickness).

Ref.	Color	DN	Ø Registro	L	L1	L2	Z	Z1
32106	Gris	200	160	120	115	122	420	180
32107	Gris	315	200	1119	120	140	450	220

DETAIL PERICÓ SEC

SOLERA

PAS HOME ESTANC

SOLERA

h=1,5m

A CONFIRMAR AMB CLAVAGIERA PUBLIC

0,20

(L+30cms)x1,0

PERICÓ DE PAS CANONADES PASSANTS

Diagram illustrating the components and dimensions of a 'PERICÓ DE PAS CANONADES PASSANTS' (Passing Cannonade Path Pericó).

Longitudinal Section (SECCIÓ LONGITUDINAL):

- Labels: LLOSA, ARMADURA CERCOL, MUR ESQUERDEJAT, SOLERA.
- Dimensions: 50 (height of the upper section), P (height of the central opening), 100 (height of the lower section).

Plan View (PLANTA):

- Labels: A (width of the central opening), B (width of the side openings).
- Dimensions: 120 (width of the side openings), 120 (width of the central opening).

COTES EN MM

Technical drawing of the BUNERA ACER INOXIDABLE sink, showing two views: a front elevation and a top view.

Front Elevation View:

- Overall width: 190-225 mm
- Overall height: 176 mm
- Mounting flange thickness: 10 mm
- Central drain diameter: Ø75 mm

Top View:

- Overall square footprint: 150 mm x 150 mm
- Central drain opening diameter: 150 mm

Technical drawing of a floor drain assembly, labeled "BUNERA PER A TERRAT". The drawing shows a cross-section of the assembly, with the following components and dimensions labeled:

- REIXETA CILINDRICA**: Cylindrical cover.
- CALDERETA**: Tray.
- CANONADA DESGUAS DE**: Waste pipe.
- SECCIÓ**: Cross-section.
- A**: Dimension indicating the width of the cover/tray assembly.
- D**: Dimension indicating the diameter of the waste pipe.

DETAIL DEPOSIT GRAF PLATIN 5000L

Isometric view of the deposit structure.

Orthographic views and dimensions:

- Top View: 2890 [9'-5.8"] x 2300 [7'-6.6"]
- Front View: 1075 [3'-6.3"] x 240 [9.4"]
- Side View: 1000 [3'-3.4"] x 315 [1'-.4"]
- Rear View: 995 [3'-3.3"] x 320 [1'-.5"]

Labels: DN110, 650 [2'-1.6"], 240 [9.4"], 1315 [4'-3.8"], 995 [3'-3.3"], 320 [1'-.5"]